



“CONTROL DE LA CONDUCCIÓN BAJO LOS EFECTOS DE LAS DROGAS EN LAS CARRETERAS ESPAÑOLAS”

Madrid, 28 de abril de 2026



Capitán D. José Carlos Muñoz Rodríguez
Jefe del Equipo de Reconstrucción de Accidentes (ERAT)





CONTENIDO

1. ÁMBITO NORMATIVO

2. PROCEDIMIENTO DE DETECCIÓN

3. CAMPAÑAS DE PREVENCIÓN



Ámbitos de protección de la seguridad vial en España en relación con las drogas



Influencia en la conducción

Art. 379.2 Código Penal

Presencia de drogas en el organismo

Artículo 14 Ley sobre Tráfico y Seguridad Vial
Artículos 27 y 28 Reglamento General de Circulación





Código Penal art. 379.2 (Prohibición de conducir vehículo a motor o ciclomotor)

Bajo la influencia de drogas tóxicas,
estupefacientes, sustancias psicotrópicas,





Ley sobre Tráfico y Seguridad Vial art. 14 (Prohibición de circular)



- Conductor de cualquier vehículo
- Con **presencia de drogas** en el organismo
- Se excluyen las sustancias que se utilicen bajo prescripción facultativa y con una finalidad terapéutica*

*Siempre que se esté en condiciones de utilizar el vehículo conforme a la obligación de diligencia, precaución y no distracción...





Consecuencias para quien incumple la Ley



Responsabilidad penal

Influencia de dro

- Prisión de 3 a 6 meses
- O multa de 6 a 12 meses
- O trabajos en beneficios a la comunidad de 31 a 90 días

-En todo caso privación del derecho a c de 1 a 4 años





Consecuencias para quien incumple la Ley

Presencia de drogas en el organismo

-Multa 1000 euros y detracción de 6 puntos del permiso de conducción.



Responsabilidad administrativa



Negativa a realizar las pruebas legalmente establecidas

Art. 383 Código Penal: Conductores de vehículo a motor o ciclomotor (prisión 6 meses a 1 año y privación del derecho a conducir de 1 a 4 años)

Art. 14.2 LSV: Otros usuarios (ciclistas, peatones, jinetes, vehículos de movilidad personal, ...) implicados en siniestros viales o habiendo cometido infracción (1.000 euros de multa + 6 puntos)

Inmovilización del vehículo Art. 14.1 LSV

Por parte de los agentes de la autoridad encargados de la vigilancia del tráfico en el ejercicio de las funciones

Cuando se produzca la negativa a efectuar las pruebas de drogas, o cuando éstas arrojen un resultado positivo.



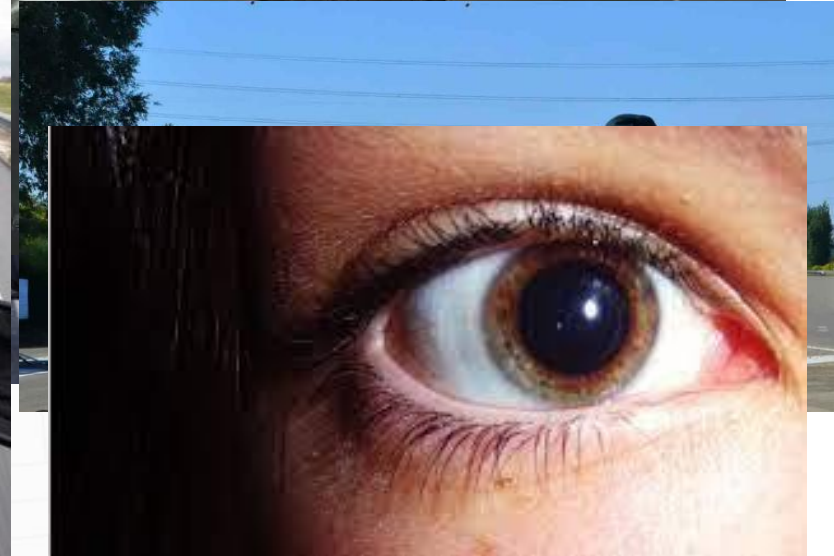
Procedimiento de detección de drogas de la Agrupación de Tráfico de la Guardia Civil





Personas obligadas. Art. 21 RGC

- Siniestros viales
- Controles preventivos
- Po



Dispositivos para prueba indiciaria



Dräger Drugtest 5000



SoToxa



Securetec
Drugread



Sustancias detectadas en fluido oral (Prueba indiciaria)

THC

OPIÁCEOS

COCAÍNA

ANFETAMINA

META ANFETAMINA





Formación específica de los agentes (Art. 796.7 LECrim)

- Pruebas para detectar la presencia de drogas tóxicas estupefacientes y sustancias psicotrópicas
- En los conductores de vehículos a motor y ciclomotor
- Serán realizadas por agentes de la policía judicial de tráfico con formación específica...



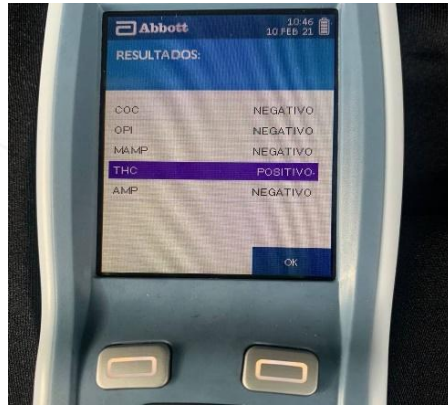


Práctica de la prueba

Guardia Civil



Práctica de la prueba



Cadena de custodia



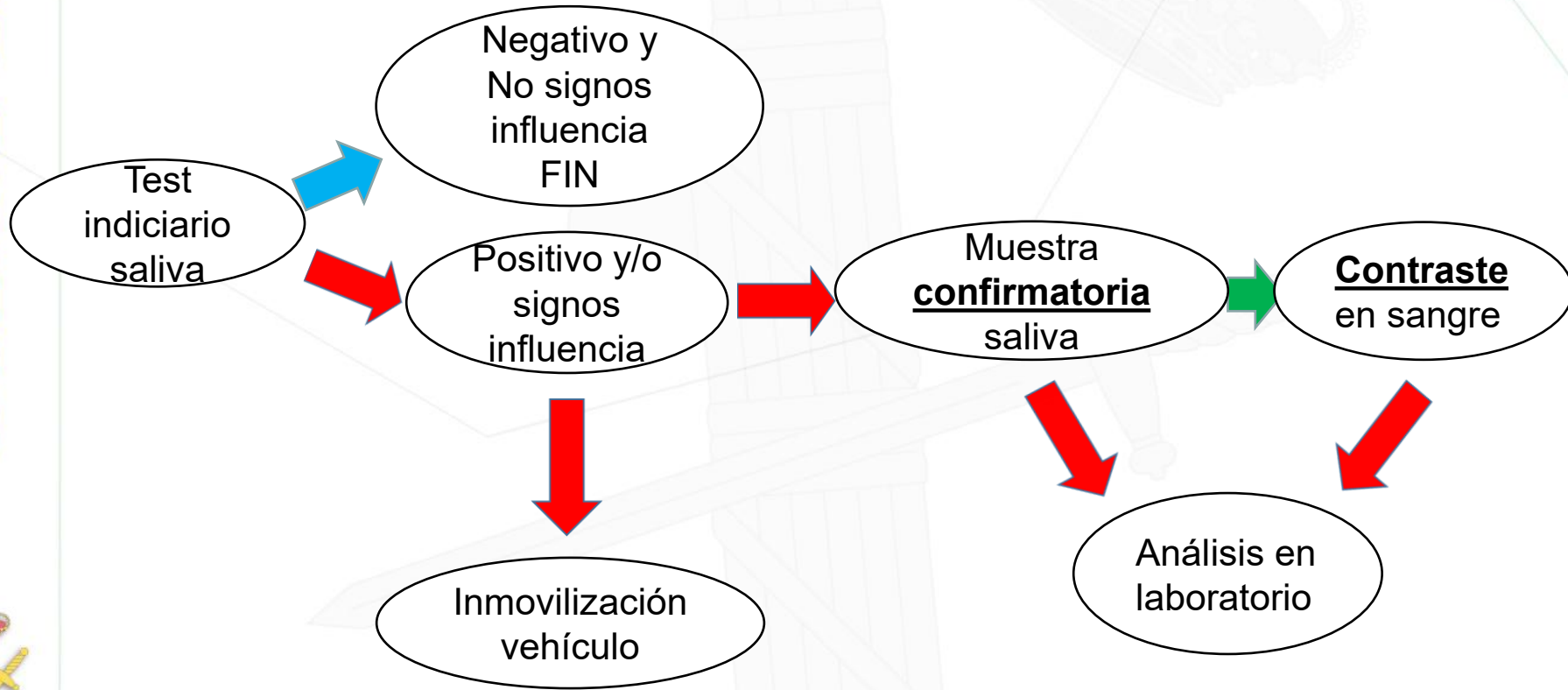
Test indiciario en saliva

Colector para muestra confirmatoria

Análisis en laboratorio



Prueba de drogas



Campañas prevención DGT-ATGC-ROADPOL

Guardia Civil

enero '25							febrero '25							marzo '25						
Lu	Ma	Mi	Ju	Vi	Sá	Do	Lu	Ma	Mi	Ju	Vi	Sá	Do	Lu	Ma	Mi	Ju	Vi	Sá	Do
30	31	01	02	03	04	05	27	28	29	30	31	1	2	24	25	26	27	28	29	30
06	07	08	09	10	11	12	3	4	5	6	7	8	9	03	04	05	06	07	08	09
13	14	15	16	17	18	19	10	11	12	13	14	15	16	10	11	12	13	14	15	16
20	21	22	23	24	25	26	17	18	19	20	21	22	23	17	18	19	20	21	22	23
27	28	29	30	31	01	02	24	25	26	27	28	01	02	24	25	26	27	28	29	30
Transporte escolar							Camiones y autobuses (ROADPOL)							Ginturón y SRI (ROADPOL)						

abril '25							mayo '25							junio '25						
Lu	Ma	Mi	Ju	Vi	Sá	Do	Lu	Ma	Mi	Ju	Vi	Sá	Do	Lu	Ma	Mi	Ju	Vi	Sá	Do
30	01	02	03	04	05	06	27	28	29	30	31	01	02	26	27	28	29	30	31	01
7	8	9	10	11	12	13	04	05	06	07	08	09	02	03	04	05	06	07	08	
14	15	16	17	18	19	20	11	12	13	14	15	16	09	10	11	12	13	14	15	
21	22	23	24	25	26	27	18	19	20	21	22	23	16	17	18	19	20	21	22	
28	29	30	01	02	03	04	25	26	27	28	29	30	23	24	25	26	27	28	29	
Velocidad (ROADPOL)							Temática provincial (en convencional) Transporte escolar (sin difusión)							Obras Fines de semana - especial motocicletas						

julio '25							agosto '25							septiembre '25						
Lu	Ma	Mi	Ju	Vi	Sá	Do	Lu	Ma	Mi	Ju	Vi	Sá	Do	Lu	Ma	Mi	Ju	Vi	Sá	Do
02	03	04	05	06	07	08	28	29	30	31	01	02	03	01	02	03	04	05	06	07
09	10	11	12	13	14	15	4	5	6	7	8	9	10	08	09	10	11	12	13	14
16	17	18	19	20	21	22	11	12	13	14	15	16	17	15	16	17	18	19	20	21
23	24	25	26	27	28	29	18	19	20	21	22	23	24	22	23	24	25	26	27	28
30	31	01	02	03	04	05	25	26	27	28	29	30	31	29	30	01	02	03	04	05
Alcohol y drogas Fines de semana - especial motocicletas							Velocidad (ROADPOL)							Fines de semana - especial motocicletas						

octubre '25							noviembre '25							diciembre '25						
Lu	Ma	Mi	Ju	Vi	Sá	Do	Lu	Ma	Mi	Ju	Vi	Sá	Do	Lu	Ma	Mi	Ju	Vi	Sá	Do
29	30	01	02	03	04	05	27	28	29	30	31	01	02	01	02	03	04	05	06	07
6	7	8	9	10	11	12	03	04	05	06	07	08	09	08	09	10	11	12	13	14
13	14	15	16	17	18	19	10	11	12	13	14	15	16	15	16	17	18	19	20	21
20	21	22	23	24	25	26	17	18	19	20	21	22	23	22	23	24	25	26	27	28
27	28	29	30	31	01	02	24	25	26	27	28	29	30	29	30	31	01	02	03	04
Distraziones (ROADPOL) Fines de semana - especial motocicletas							Transporte escolar Furgonetas							Alcohol y drogas (ROADPOL)						

ENERO							FEBRERO							MARZO						
L	M	X	J	V	S	D	L	M	X	J	V	S	D	L	M	X	J	V	S	D
1	2	3	4	5	6	7	1	2	3	4	5	6	7	24	25	26	27	28	29	30
8	9	10	11	12	13	14	8	9	10	11	12	13	14	03	04	05	06	07	08	09
15	16	17	18	19	20	21	15	16	17	18	19	20	21	10	11	12	13	14	15	16
22	23	24	25	26	27	28	19	20	21	22	23	24	25	17	18	19	20	21	22	23
29	30	31					26	27	28	29				24	25	26	27	28	29	30
* Del día 1 al 7: Operación Especial de Navidad.							* Días 27 y 28: Operación en Andalucía.							* Del día 15 al 16: Operación en Murcia y Comunidad Valenciana. * Del día 22 al 24: Operación Especial 1ª Fase Semana Santa. * Del día 27 al 31: Operación Especial 2ª Fase Semana Santa.						

ABRIL							MAYO							JUNIO						
L	M	X	J	V	S	D	L	M	X	J	V	S	D	L	M	X	J	V	S	D
1	2	3	4	5	6	7	1	2	3	4	5	6	7	1	2	3	4	5	6	7
8	9	10	11	12	13	14	8	9	10	11	12	13	14	8	9	10	11	12	13	14
15	16	17	18	19	20	21	15	16	17	18	19	20	21	15	16	17	18	19	20	21
22	23	24	25	26	27	28	22	23	24	25	26	27	28	22	23	24	25	26	27	28
29	30						29	30						29	30					
* Día 1: Operación Especial Semana Santa. * Del día 19 al 25: Operación en Castilla y León. * Día 30: Operación en Comunidad Valenciana y provincias de Auri, Jaén y Segovia.							* Del día 1 al 6: Operación en Castilla-La Mancha, Madrid, Comunidad Valenciana y provincias de Avila, Jaén y Segovia. * Del día 17 al 19: Operación en Galicia. * Del día 29 al 31: Operación en Castilla-La Mancha.							* Días 1 y 2: Operación en Castilla-La Mancha. * Del día 7 al 11: Operación en La Rioja. * Del día 21 al 24: Operación en Comunidad Valenciana. * Del día 28 al 30: 1ª Operación del Verano.						

JULIO							AGOSTO							SEPTIEMBRE						
L	M	X	J	V	S	D	L	M	X	J	V	S	D	L	M	X	J	V	S	D
1	2	3	4	5	6	7	1	2	3	4	5	6	7	1	2	3	4	5	6	7
8	9	10	11	12	13	14	8	9	10	11	12	13	14	8	9	10	11	12	13	14
15	16	17	18	19	20	21	15	16	17	18	19	20	21	15	16	17	18	19	20	21
22	23	24	25	26	27	28	22	23	24	25	26	27	28	22	23	24	25	26	27	28
29	30	31					29	30						29	30					
* Día 1: Operación del Verano. * Del día 24 al 26: Operación en Cantabria, Castilla-La Mancha, Galicia, Madrid, Comunidad Valenciana y provincias de Auri, Jaén y Segovia. * Día 31: Operación 1ª de Agosto.							* Día 1: Operación 1ª de Agosto. * Del día 14 al 16: Operación Especial 16 de Agosto. * Días 30 y 31: Operación Retorno del Verano.							* Día 1: Operación en Asturias. * Del día 6 al 9: Operación en Asturias.						

OCTUBRE							NOVIEMBRE							DICIEMBRE						
L	M	X	J	V	S	D	L	M	X	J	V	S	D	L	M	X	J	V	S	D
1	2	3	4	5	6	7	1	2	3	4	5	6	7	1	2	3	4	5	6	7
8	9	10	11	12	13	14	8	9	10	11	12	13	14	8	9	10	11	12	13	14
15	16	17	18	19	20	21	15	16	17	18	19	20	21	15	16	17	18	19	20	21
22	23	24	25	26	27	28	22	23	24	25	26	27	28	22	23	24	25	26	27	28
29	30	31					29	30						29	30					
* Día 31: Operación Especial de Todos los Santos.							* Del día 1 al 3: Operación Especial de Todos los Santos.							* Del día 5 al 6: Operación Especial Constitución e Inmaculada (hasta el 9 en Andalucía, Aragón, Asturias, Castilla y León, Extremadura y Murcia). * Del día 20 de diciembre-2023 al 6 de enero-2024: Operación de Navidad.						

CLASIFICACIÓN DE GRUPOS		
Generales	Fines de semana Verano	Territoriales / Navidad
GRUPO I. ■	GRUPO II. ■	GRUPO III. ■



Campañas prevención DGT-DGGT-ATGC-ROADPOL

DIRECCIÓN GENERAL TRÁFICO	DIRECCIÓN GENERAL TRANSPORTES	ROADPOL	ATGC
Distracciones (ROADPOL)	Euro Control Route (ECR)	Truck-Bus y furgonetas (DGT)	Control de motocicletas
Motos	Pesaje larga duración (Furgonetas y camiones)	Velocidad (DGT)	Intensificación Serv. Operativos.
Condiciones del vehículo	Pesaje zona puertos (Camiones)	Alcohol y drogas (DGT)	Neumáticos.
Transporte Escolar (DGTT)	Transporte Escolar (DGT)	Cinturón y SRI (DGT)	Maniobras antirreglamentarias.
Truck-Bus y furgonetas (ROADPOL)	ADR.	ECR - ROADPOL	Peatones
Velocidad (ROADPOL)	Ad-Blue.	Distracciones (DGT)	Distancia de seg. y adelantamientos
Alcohol y drogas (ROADPOL)	Manipulaciones Tacógrafos.		Plan protección Ciclistas
Cinturón y SRI (ROADPOL)			Condiciones técnicas vehículos.
Furgonetas			



CONCLUSIONES

- Existen en España dos esferas de protección referidas al consumo de drogas en la seguridad vial, administrativa y judicial (PRESENCIA vs INFLUENCIA).
- El procedimiento utilizado para su detección, confirmando los resultados a través de un laboratorio homologado, garantiza su objetividad y la protección del posible infractor.
- Las campañas de controles de drogas y estupefacientes en coordinación con distintos organismos, se hacen necesarios para prevenir y evitar la conducción de vehículos de personas que no están en condiciones psicofísicas adecuadas para realizarla.



Guardia Civil



GRACIAS POR SU ATENCIÓN

