

Ασφάλεια των νέων οδηγών και αναβατών στην Ελλάδα

Αρμίρα Κονταξή

Δρ., Ερευνητικός Συνεργάτης, ΕΜΠ

Μαζί με:

Δάφνη Κυπρούλη & Γιώργο Γιαννή

Τομέας Μεταφορών και Συγκοινωνιακής Υποδομής
Εθνικό Μετσόβιο Πολυτεχνείο



High-Level Road Safety Performance Index
Improving the safety of young drivers & riders

Λευκωσία, Κύπρος, 14 Μαΐου 2026



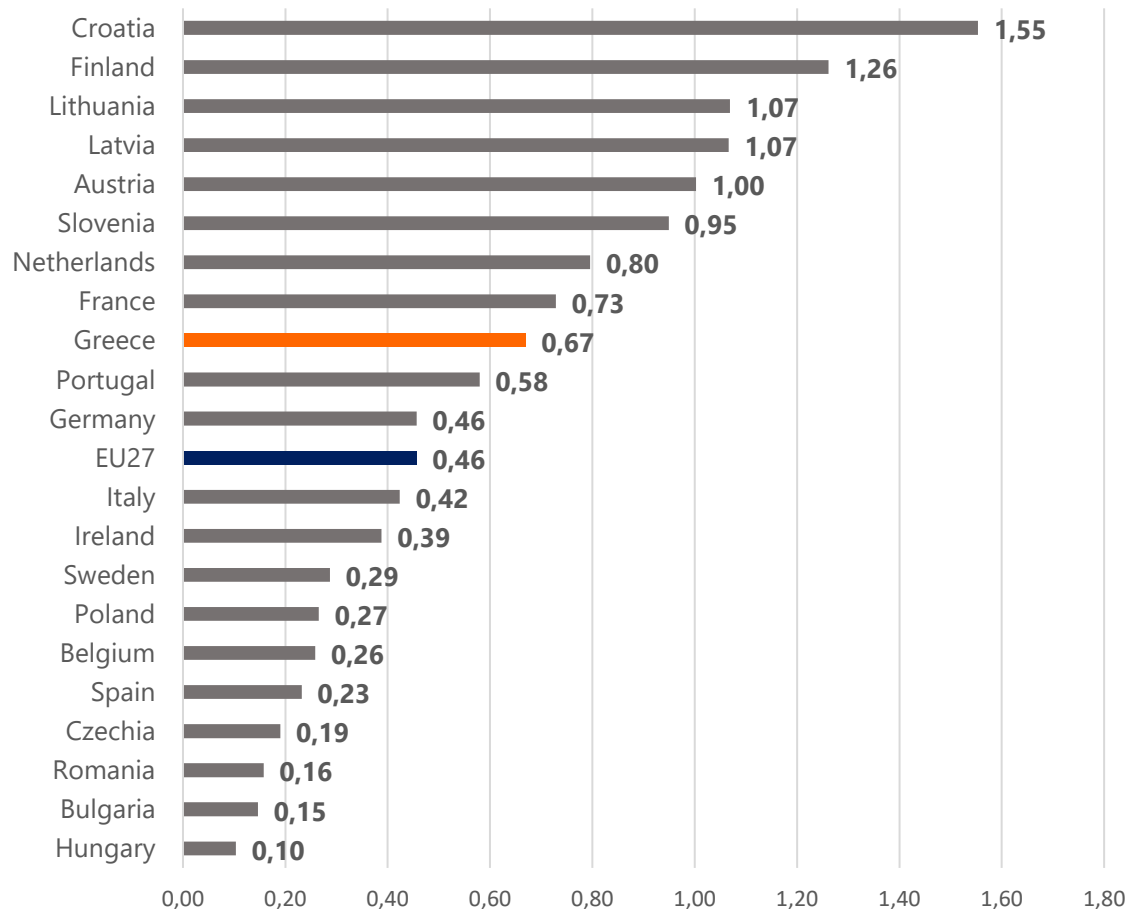
Παρατηρητήριο Οδικής Ασφάλειας ΕΜΠ

- Το NTUA Road Safety Observatory (www.nrso.ntua.gr) είναι ένα Κέντρο Έρευνας και Καινοτομίας Αριστείας στην Οδική Ασφάλεια, με παγκόσμια αναγνώριση [κατατάσσεται: 4ο στην Ευρώπη και 45ο παγκοσμίως (PubMed 2023), 2ο στην Ευρώπη και 6ο παγκοσμίως (AAP 2019)].
- Μια ομάδα 40+ επιστημόνων: διεθνώς αναγνωρισμένοι καθηγητές, συγκοινωνιολόγοι μηχανικοί, μεταδιδακτορικοί ερευνητές, υποψήφιοι διδάκτορες και άλλοι επιστήμονες.
- Ένας διεθνής ιστότοπος αναφοράς:
 - περισσότερες από 30.000 επισκέψεις τον μήνα,
 - 157 ηλεκτρονικά ενημερωτικά δελτία από το 2007,
 - δεκάδες αναρτήσεις σε Twitter και social media ετησίως,
 - δίκτυο άνω των 5.500+ ειδικών οδικής ασφάλειας στην Ελλάδα (1.500+) και παγκοσμίως (4.000+).
- Εξαιρετική ερευνητική δραστηριότητα:
 - Πάνω από 200 διπλωματικές εργασίες & 28 διδακτορικές διατριβές,
 - Πάνω από 187 ερευνητικά έργα οδικής ασφάλειας, υψηλής ανταγωνιστικότητας,
 - Πάνω από 1.100 δημοσιεύσεις για την οδική ασφάλεια (287 σε επιστημονικά περιοδικά),
 - Πάνω από 180 επιστημονικές επιτροπές,
 - Διεθνείς συνεργασίες: Ευρωπαϊκή Επιτροπή, ΟΗΕ/UNECE, OECD/ITF, WHO, World Bank, EIB, CEDR, FEHRL, ERF, IRF, UITP, ETSC, WCTR, TRB, καθώς και δεκαετίες συνεργασιών με πανεπιστήμια και ερευνητικά κέντρα.

Αρμίρα Κονταξή, Ασφάλεια των νέων οδηγών και αναβατών στην Ελλάδα



Νεκροί σε Οδικά Ατυχήματα (1/4)



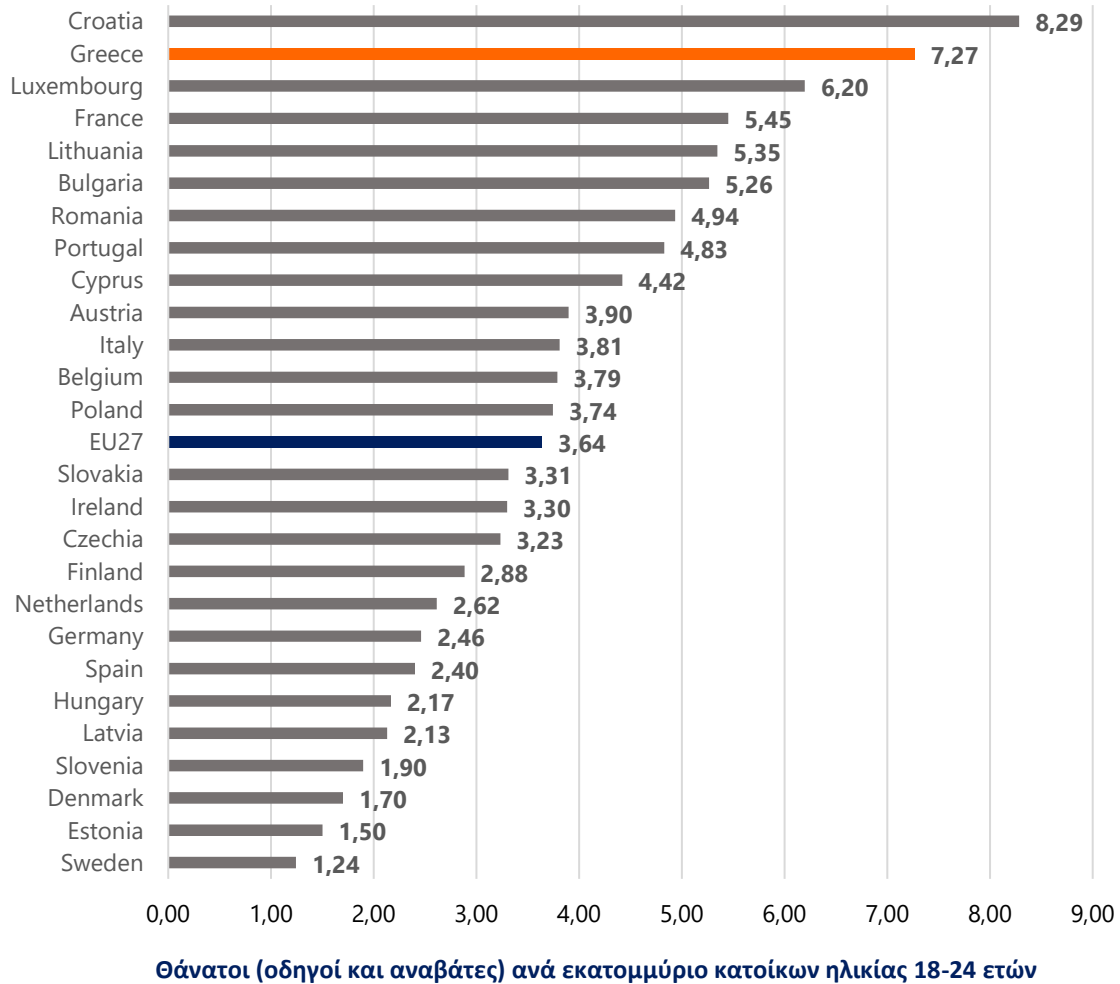
Θάνατοι (οδηγοί και αναβάτες) ανά εκατομμύριο κατοίκων ηλικίας 15-17 ετών

Πηγή: CARE

- Η Ελλάδα καταγράφει 0,67 θανάτους ανά εκατομμύριο κατοίκων ηλικίας 15-17 ετών, ελαφρώς πάνω από τον μέσο όρο της ΕΕ27 (0,46), κατατάσσοντας την στη 14η θέση μεταξύ 22 χωρών.
- Το υψηλότερο ποσοστό καταγράφεται στην Κροατία (1,55), σχεδόν 3,4 φορές πάνω από τον μέσο όρο της ΕΕ. Το χαμηλότερο ποσοστό εντοπίζεται στην Ουγγαρία (0,10).



Νεκροί σε Οδικά Ατυχήματα (2/4)

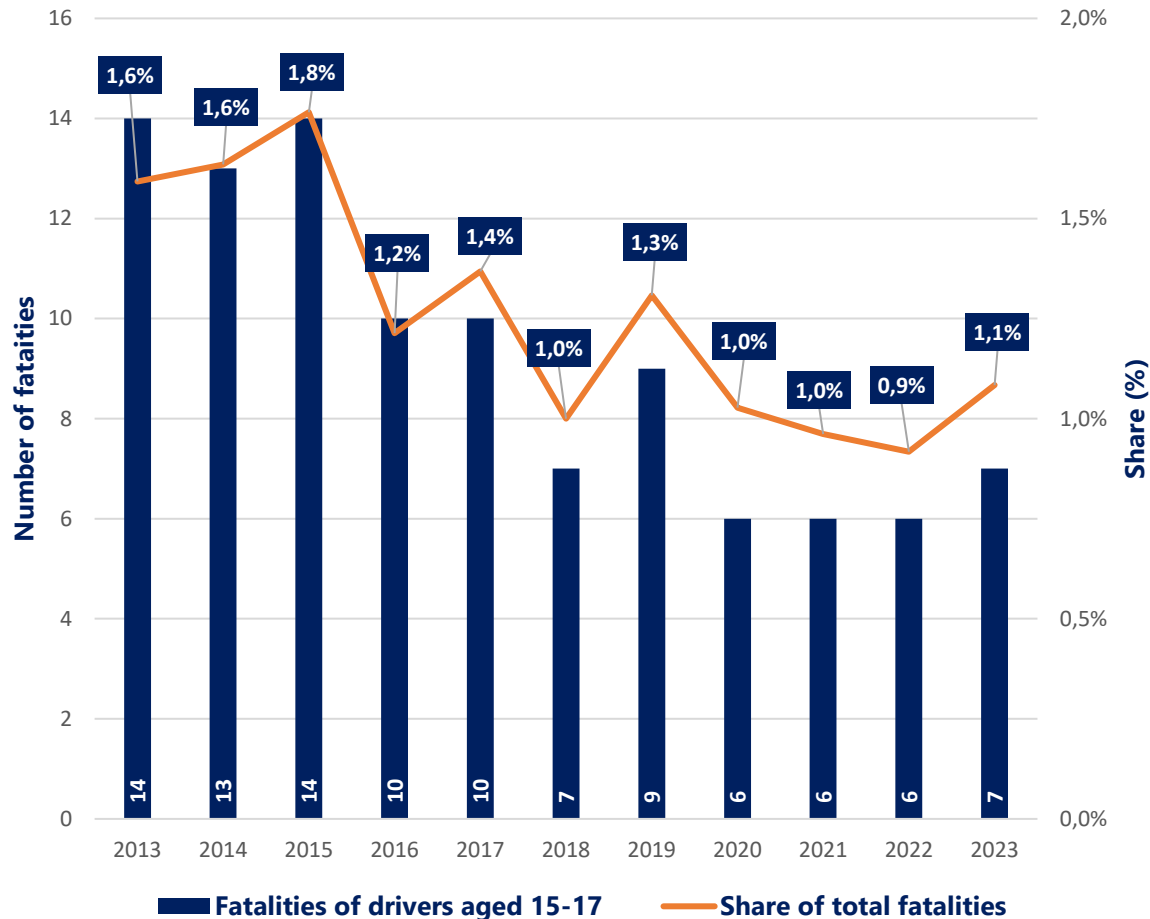


Πηγή: CARE

- Η **Ελλάδα** καταγράφει **7,27 θανάτους** ανά εκατομμύριο κατοίκων ηλικίας **18-24 ετών**, σημαντικά **πάνω από τον μέσο όρο της ΕΕ27 (3,64)**, καταλαμβάνοντας τη **2η υψηλότερη επίδοση** στην Ευρώπη.
- Η **Κροατία** καταγράφει το **υψηλότερο ποσοστό (8,29)**, ενώ η **Σουηδία** το **χαμηλότερο (1,24)**.
- Υπάρχει **έντονη αντίθεση σε σχέση** με την ηλικιακή ομάδα **15-17 ετών**, όπου η Ελλάδα βρίσκεται κοντά στον μέσο όρο της ΕΕ27, με το χάσμα να διευρύνεται σημαντικά **όταν οι νέοι αρχίζουν να οδηγούν ανεξάρτητα**.



Νεκροί σε Οδικά Ατυχήματα (3/4)

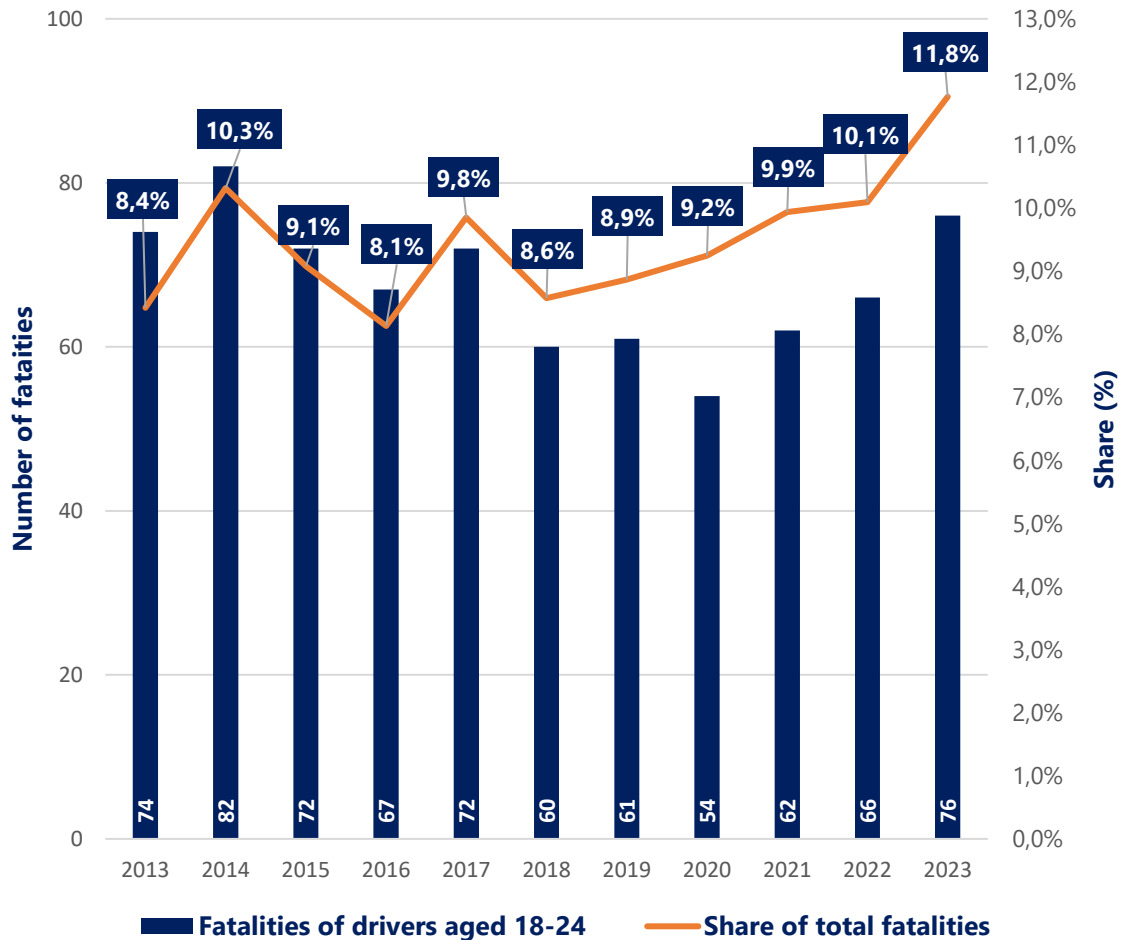


Πηγή: CARE

- Ο **αριθμός των θανάτων** (οδηγών και αναβατών) μειώθηκε από 14 το 2013 σε 7 το 2023, σημειώνοντας **πτώση 50% μέσα στη δεκαετία**.
- Το **ποσοστό συμμετοχής** στο σύνολο των θανάτων, **παρέμεινε σχετικά σταθερό** καθ' όλη την περίοδο, κυμαινόμενο **γύρω στο 1%**, με μια ελαφρά **καθοδική τάση τα τελευταία χρόνια**.



Νεκροί σε Οδικά Ατυχήματα (4/4)

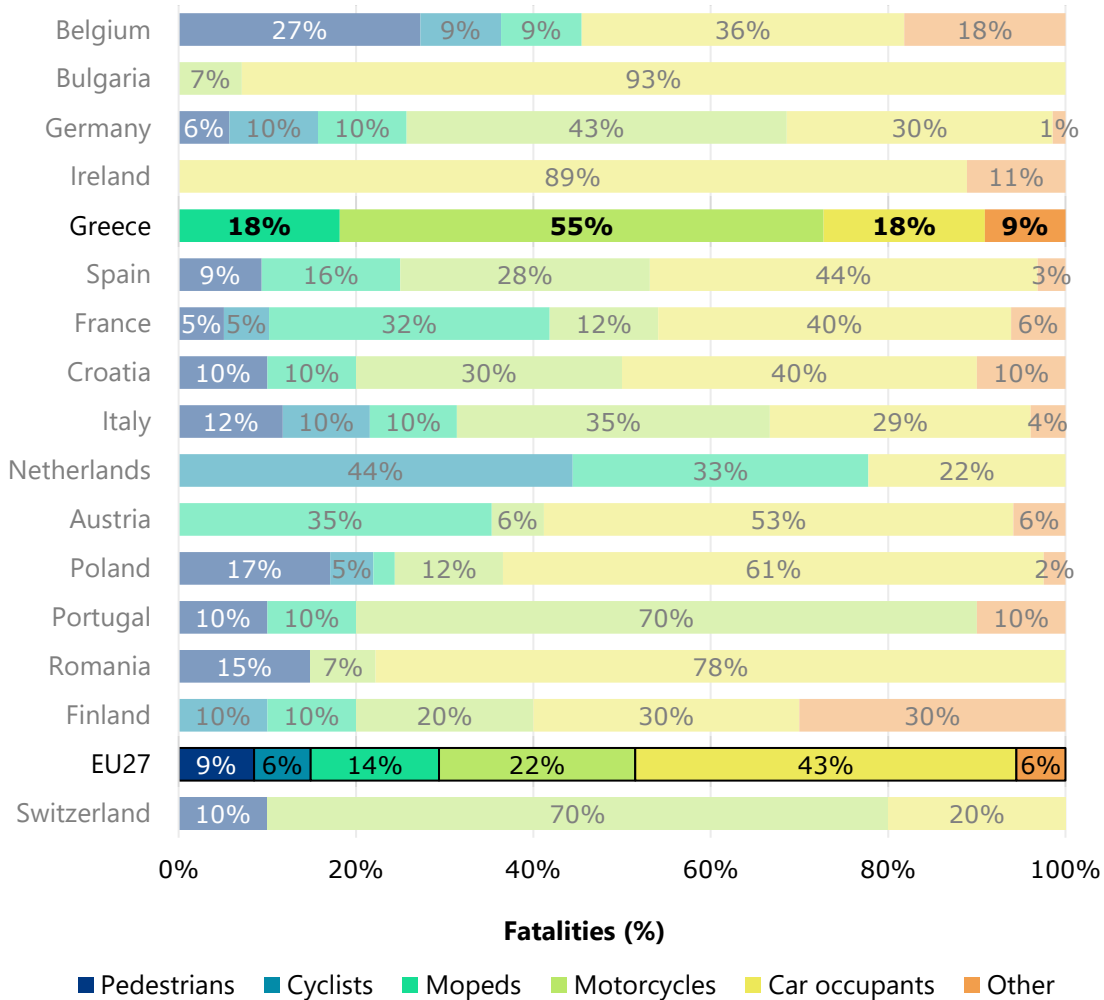


Πηγή: CARE

- Το γράφημα δείχνει **μια σταθερή μείωση** των θανάτων σε οδηγούς και αναβάτες ηλικίας 18-24 ετών, οι οποίοι από 74 το 2013 μειώθηκαν σε 54 το 2020, **πριν αυξηθούν ξανά** σε 76 το 2023.
- Το **ποσοστό συμμετοχής** στο σύνολο των θανάτων ακολούθησε γενικά **ανοδική πορεία**, αυξανόμενο **από 8,4%** το 2013 **σε 11,8%** το 2023, παρά τις μικρές διακυμάνσεις μέσα στη δεκαετία.



Μέσα Μεταφοράς (1/2)



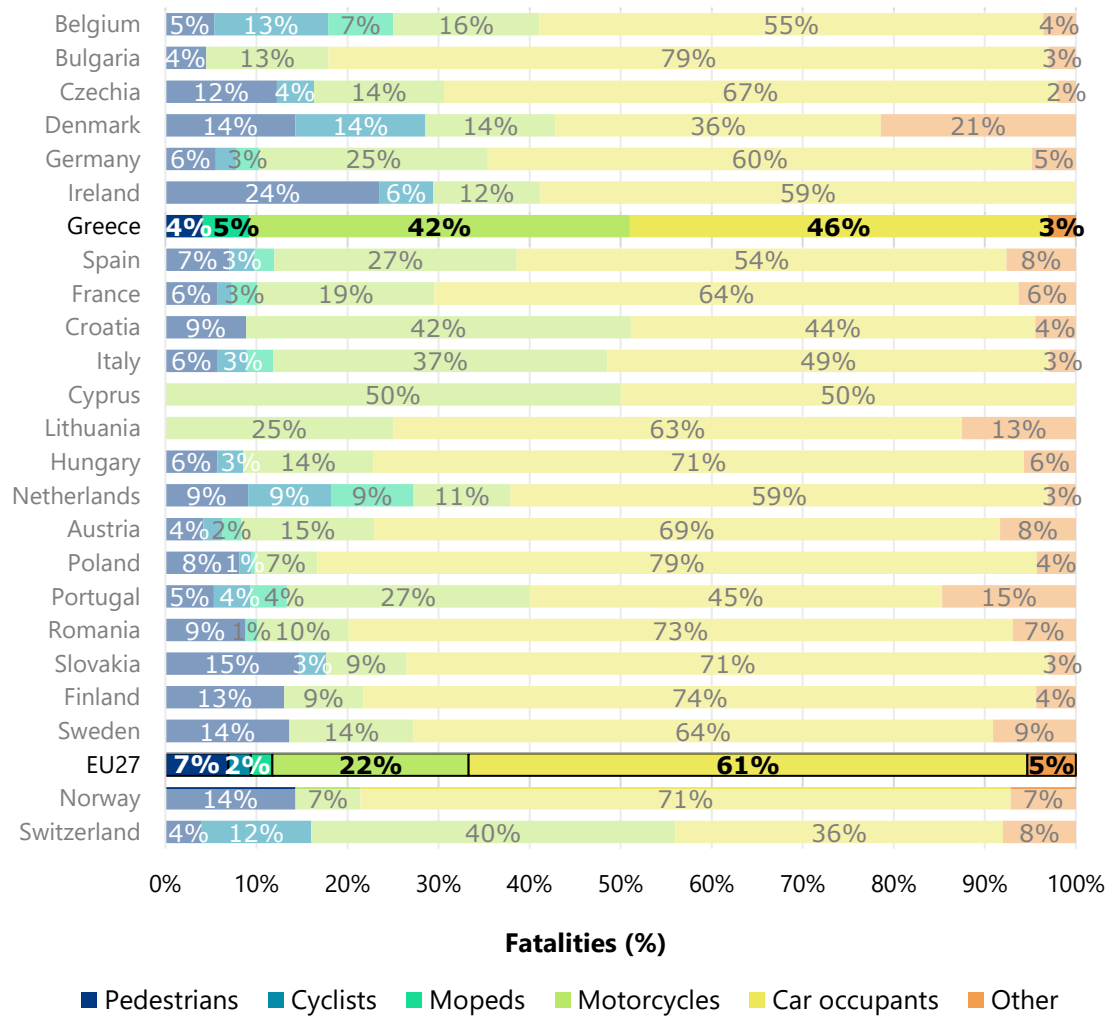
Πηγή: ERSO Facts & Figures, Young People

Νέοι ηλικίας 15-17:

- **Δίκυκλα:** Οι μοτοσικλότες κυριαρχούν με 55%, σχεδόν 2,5 φορές πάνω από τον μέσο όρο της ΕΕ27 (22%), γεγονός που αντανακλά την ευρεία χρήση τους από εφήβους που δεν έχουν ακόμη δικαίωμα οδήγησης αυτοκινήτου. Τα μοτοποδήλατα προσθέτουν επιπλέον 18%.
- **Αυτοκίνητα:** Αντιστοιχούν μόλις στο 18%, σημαντικά χαμηλότερο από τον μέσο όρο της ΕΕ27 (43%).



Μέσα Μεταφοράς (2/2)



Πηγή: ERSO Facts & Figures, Young People

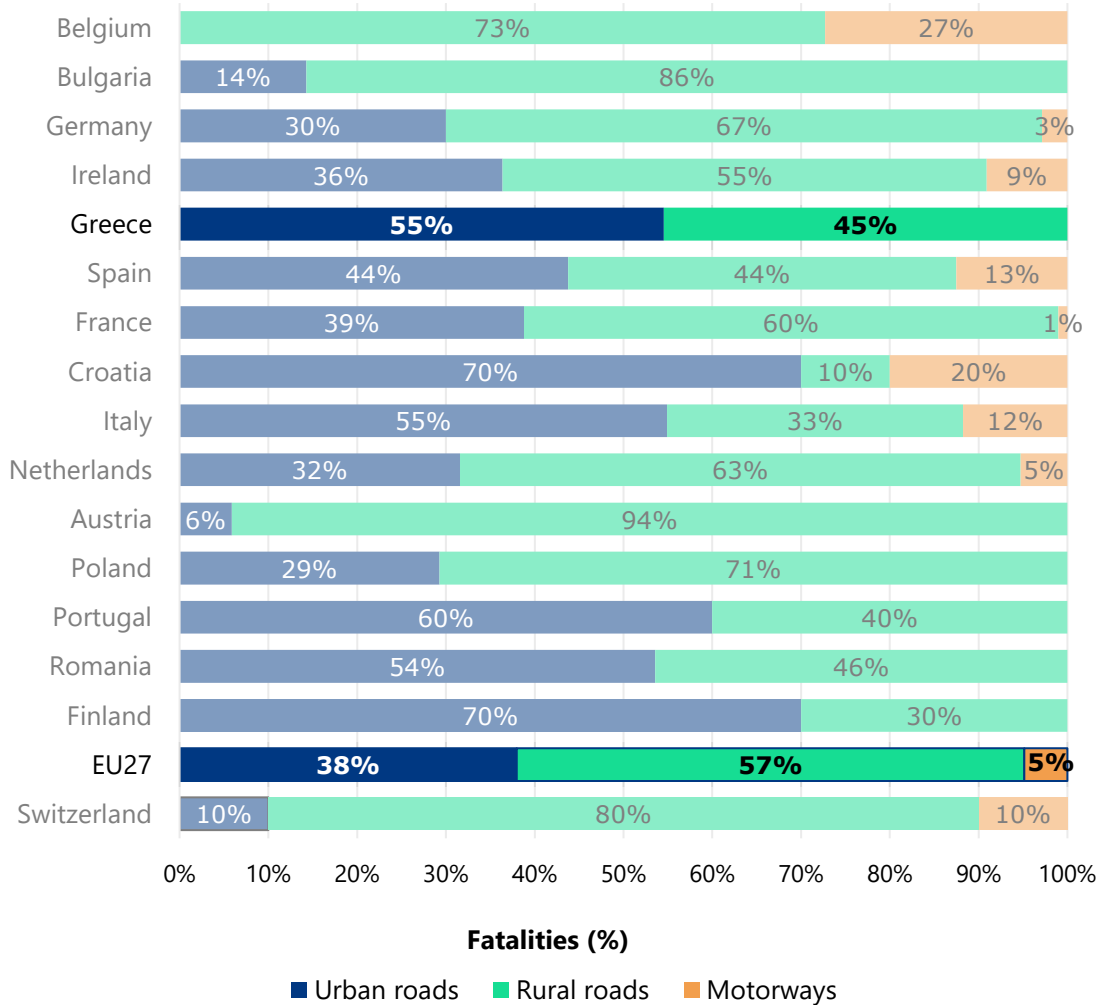
Νέοι ηλικίας 18-24:

- **Δίκυκλα:** Αντιστοιχούν στο **42% των θανάτων**, σχεδόν διπλάσιο ποσοστό από τον μέσο όρο της ΕΕ27 (22%), γεγονός που κατατάσσει την Ελλάδα μεταξύ των χωρών με τη **μεγαλύτερη έκθεση σε μοτοσικλετιστές για αυτή την ηλικιακή ομάδα** στην Ευρώπη. Τα μοτοποδήλατα προσθέτουν επιπλέον 5%.
- **Αυτοκίνητα:** Αντιπροσωπεύουν το **46% των θανάτων**, χαμηλότερα από τον μέσο όρο της ΕΕ27 (61%).



Τύπος Οδού (1/2)

Νέοι ηλικίας 15-17:

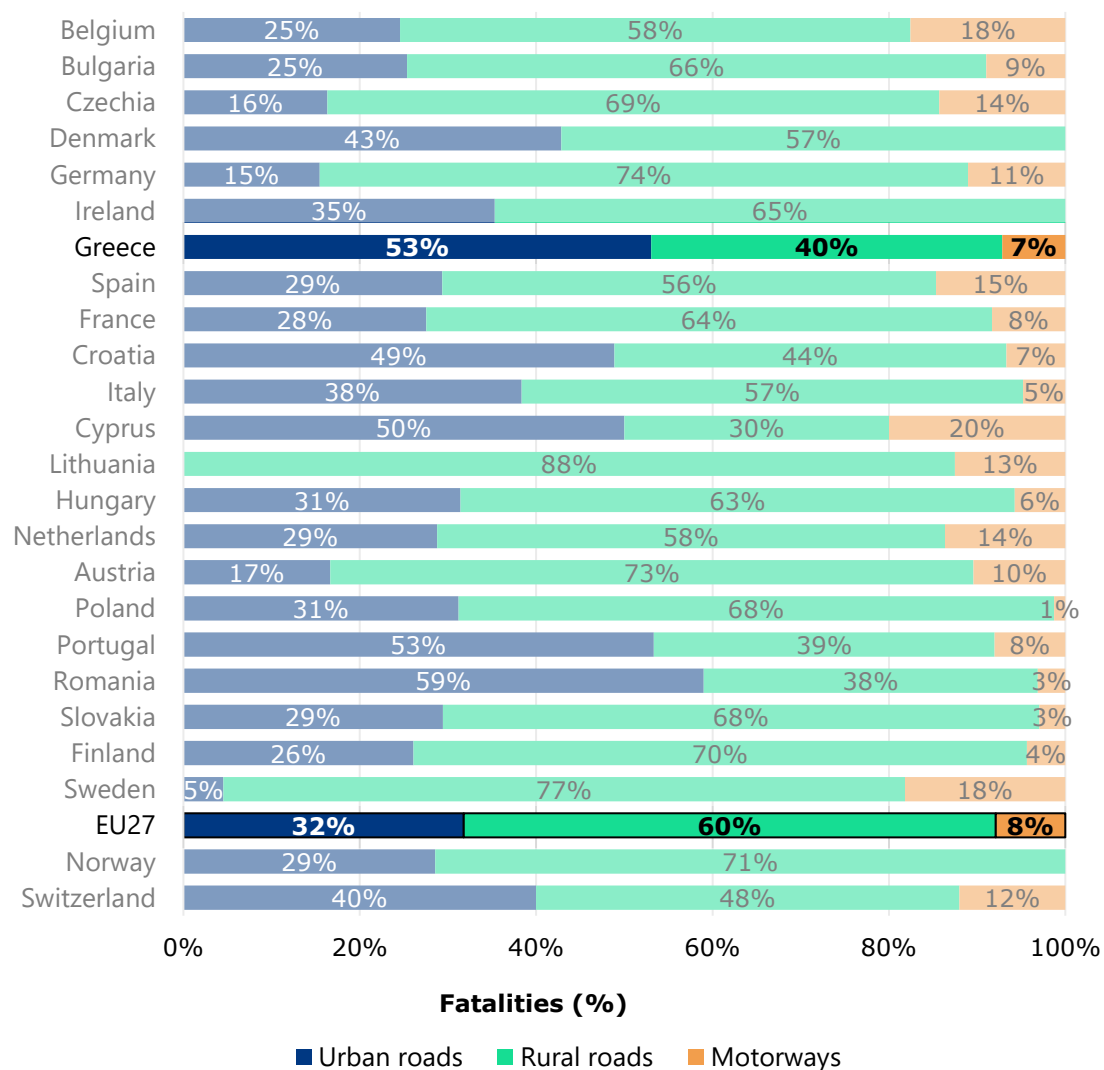


Πηγή: ERSO Facts & Figures, Young People

- **Αστικές οδοί:** Αντιστοιχούν στο 55% των θανάτων, σημαντικά πάνω από το μέσο όρο της ΕΕ27 (38%), υποδηλώνοντας αυξημένο κίνδυνο στο αστικό δίκτυο, πιθανότατα λόγω της έντονης χρήσης μοτοσικλετών.
- **Υπεραστικές οδοί:** Αντιπροσωπεύουν το 45% των θανάτων, χαμηλότερα από τον μέσο όρο της ΕΕ27 (57%), σε αντίθεση με το ευρωπαϊκό πρότυπο όπου αποτελούν συνήθως το πιο επικίνδυνο περιβάλλον.
- **Δεν καταγράφονται θάνατοι σε αυτοκινητοδρόμους,** σε αντίθεση με τον μέσο όρο της ΕΕ27 που είναι 5%.



Τύπος Οδού (2/2)



Πηγή: ERSO Facts & Figures, Young People

Νέοι ηλικίας 18-24:

- **Αστικές οδοί:** Παραμένουν υψηλές στο 53%, σημαντικά πάνω από τον μέσο όρο της ΕΕ27 (32%), δείχνοντας σταθερή συγκέντρωση θανατηφόρων ατυχημάτων μέσα στον αστικό ιστό.
- **Υπεραστικές οδοί:** Αποτελούν το 40% των θανάτων, αρκετά χαμηλότερα από τον μέσο όρο της ΕΕ27 (60%).
- **Αυτοκινητόδρομοι:** Μόλις 7%, ελαφρώς κάτω από τον μέσο όρο της ΕΕ27 (8%), αποτελώντας σχετικά μικρό παράγοντα κινδύνου για αυτή την ηλικιακή ομάδα.



Επιδόσεις Οδικής Ασφάλειας στην Ελλάδα, 2025

Η καλύτερη επίδοση που έχει σημειώσει ποτέ η Ελλάδα το 2025

- Ο χαμηλότερος αριθμός νεκρών που έχει καταγραφεί ποτέ
- Η υψηλότερη ετήσια ποσοστιαία μείωση (-22%)
- **148 ζωές σώθηκαν το 2025** (517 σε σύγκριση με 665 το 2024)

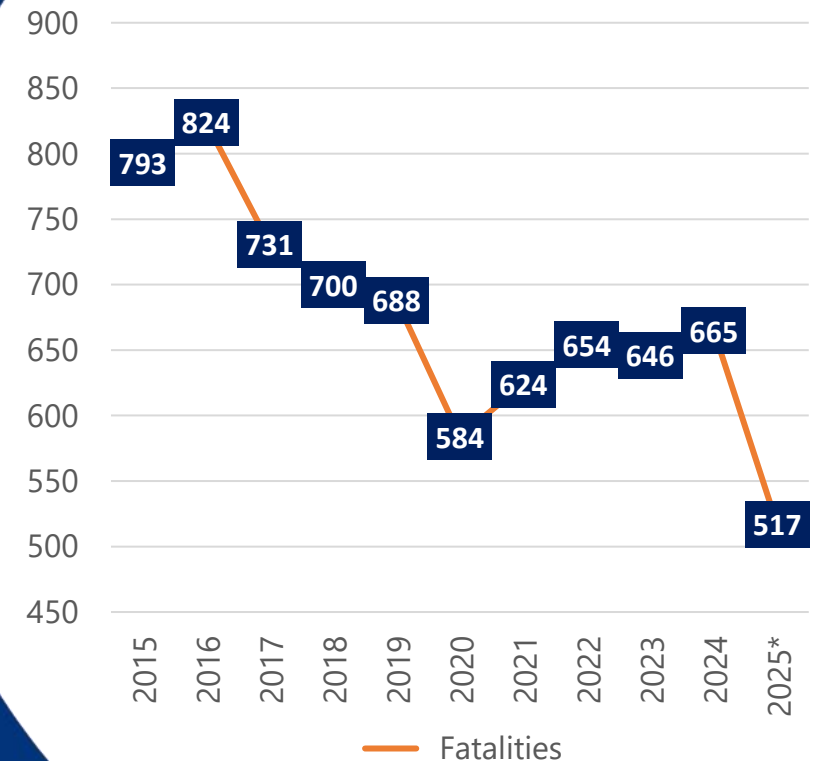
Σημαντική βελτίωση στους νέους χρήστες του οδικού δικτύου (13-24):

- Οι θάνατοι νέων οδηγών και αναβατών (συμπεριλαμβανομένων των συνεπιβατών τους) μειώθηκαν κατά 15% το 2025.

Κυρίως λόγω:

- της συστηματικής επιβολής της χρήσης κράνους και των μέτρων κατά της οδήγησης υπό την επήρεια αλκοόλ
- του νέου Κώδικα Οδικής Κυκλοφορίας στην Ελλάδα
- της χρήσης κράνους που αυξήθηκε από 80% (2022) σε 92% (2025), με αποτέλεσμα να σωθούν 75 ζωές μοτοσικλετιστών
- της συνεχούς προώθησης του θέματος από το ΕΜΠ στις Αρχές και τα μέσα μαζικής ενημέρωσης

Road fatalities, Greece 2015 - 2025



Νέοι Αρχάριοι Οδηγοί και Αναβάτες (1/2)

Στην Ευρώπη και στην Ελλάδα, οι νέοι οδηγοί (16–24) παρουσιάζουν αυξημένη συμμετοχή στα οδικά ατυχήματα.

Κύριες αιτίες:

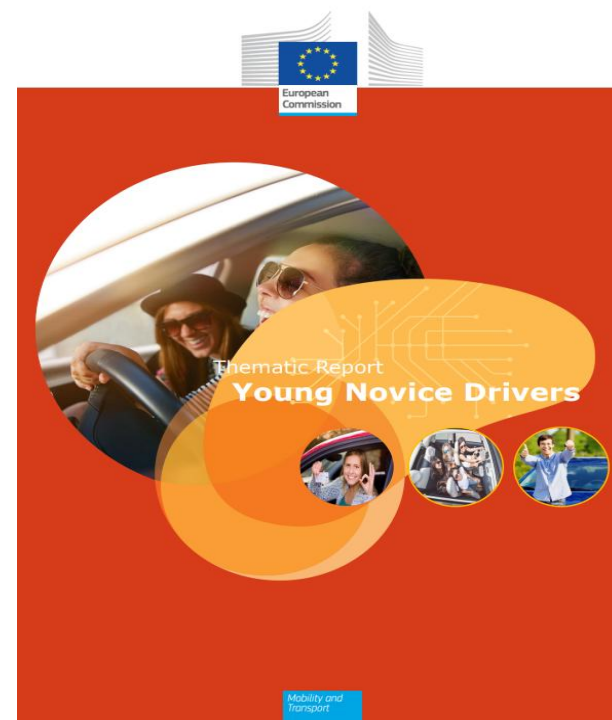
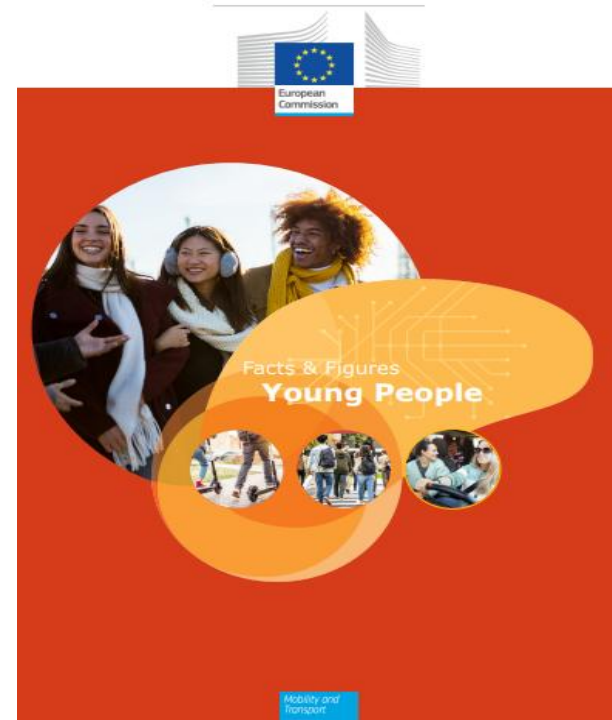
- **Έλλειψη εμπειρίας** → επίγνωση κινδύνου και βαθμονόμηση
- **Παράγοντες νεαρής ηλικίας** → βιολογικός παράγοντας (ελλιπής εγκεφαλική ωρίμανση) και κοινωνικός παράγοντας (κουλτούρα και τρόπος ζωής των νέων)
- **Τάση για επικίνδυνη συμπεριφορά**

Κύριοι περιορισμοί:

- Χαμηλή ικανότητα **αντίληψης και εκτίμησης κινδύνου**
- Μειωμένη ικανότητα αντίστασης στην **πίεση συνομηλίκων**
- Αυξημένη **απόσπαση προσοχής, κόπωση και νυχτερινή οδήγηση**

Επιπρόσθετοι παράγοντες κινδύνου:

- **Η υπερβολική ταχύτητα αποτελεί βασικό δείκτη επικινδυνότητας**
- **Το αλκοόλ** επηρεάζει περισσότερο τους νέους οδηγούς
- Πιο συχνή **χρήση ναρκωτικών** ουσιών κατά την οδήγηση
- Χρήση **παλαιότερων και λιγότερο ασφαλών οχημάτων**



Νέοι Αρχάριοι Οδηγοί και Αναβάτες (2/2)

Το ρίσκο πρόκλησης ατυχήματος στους νέους αρχάριους οδηγούς αποτελεί ένα **πολυπαραγοντικό πρόβλημα** που σχετίζεται με την έλλειψη εμπειρίας, την ηλικιακή ανάπτυξη και την επικίνδυνη οδηγική συμπεριφορά.

Αποδεδειγμένα αποτελεσματικά μέτρα:

- **Ενίσχυση της εκπαίδευσης σε ανώτερες γνωστικές δεξιότητες** (π.χ. αντίληψη κινδύνου και αναγνώριση επικινδυνότητας)
- **Φάση εκμάθησης με τη συνοδεία έμπειρου οδηγού**
- **Ενδιάμεση φάση με περιορισμούς:**
 - Απαγόρευση μεταφοράς συνομηλίκων
 - Απαγόρευση νυχτερινής οδήγησης
 - Απαγόρευση χρήσης κινητού τηλεφώνου
- **Αυστηρότερα όρια αλκοόλ (BAC)** για νεαρούς οδηγούς



Συμπεράσματα

- Οι νέοι χρήστες του οδικού δικτύου παρουσιάζουν **αυξημένο κίνδυνο εμπλοκής** σε οδικά ατυχήματα και θανάτους σε όλη την Ευρώπη.
- **Πτωτική τάση:** Σημαντική μείωση θανάτων την περίοδο 2013-2023
- **Ηλικία:** Η ηλικιακή ομάδα 15-17 έχει λιγότερους νεκρούς από την 18-24, όπου ο κίνδυνος αυξάνεται με την έναρξη της ανεξάρτητης οδήγησης.
- **Μέσα μεταφοράς:** Κυριαρχούν οι μοτοσικλέτες και τα μοτοποδήλατα, ενώ τα αυτοκίνητα συμμετέχουν σε μικρότερο ποσοστό σε σχέση με τον μέσο όρο της ΕΕ.
- **Τύπος οδού:** Οι θάνατοι εντοπίζονται κυρίως στο αστικό δίκτυο, με περιορισμένη συμμετοχή σε επαρχιακές οδούς και αυτοκινητοδρόμους.



Ασφάλεια των νέων οδηγών και αναβατών στην Ελλάδα

Αρμίρα Κονταξή

Δρ., Ερευνητικός Συνεργάτης, ΕΜΠ

Μαζί με:

Δάφνη Κυπρούλη & Γιώργο Γιαννή

Τομέας Μεταφορών και Συγκοινωνιακής Υποδομής
Εθνικό Μετσόβιο Πολυτεχνείο



High-Level Road Safety Performance Index
Improving the safety of young drivers & riders

Λευκωσία, Κύπρος, 14 Μαΐου 2026

