



**Comportamentul responsabil în trafic -
element de bază al siguranței rutiere**

Comportamentul participanților la trafic

Comportament responsabil - modalitate de a acționa și de a reacționa în anumite împrejurări sau situații din trafic, astfel încât deplasarea să se efectueze în condiții de siguranță.

- are rol determinant în siguranța traficului rutier
- depinde de nivelul de educație rutieră
- poate fi influențat de atitudinea celorlalți parteneri de drum



Factorii care stau în spatele comiterii abaterilor rutiere

- **deficiențe de natură psihologică**
 - dificultăți privind concentrarea atenției
 - neajunsuri în sfera decizională
 - slabă capacitate de anticipare
 - rezistență redusă la stres
 - instabilitate emoțională
 - impulsivitate și agresivitate
- **suprasolicitare**
 - grabă
 - oboseală
 - multitasking
 - ambiție exacerbată
 - indisciplină
- **influența alcoolului sau a substanțelor psihoactive.**



Profilul participanților la trafic din România

- carențe în domeniul educației rutiere
- supraevaluarea aptitudinilor și capacităților proprii
- subevaluarea potențialului de risc al unor abateri frecvente și a riscului de implicare în accidente
- credința că a greși „cu măsură” nu este periculos
- convingerea că probabilitatea de a fi oprit pentru control este mică



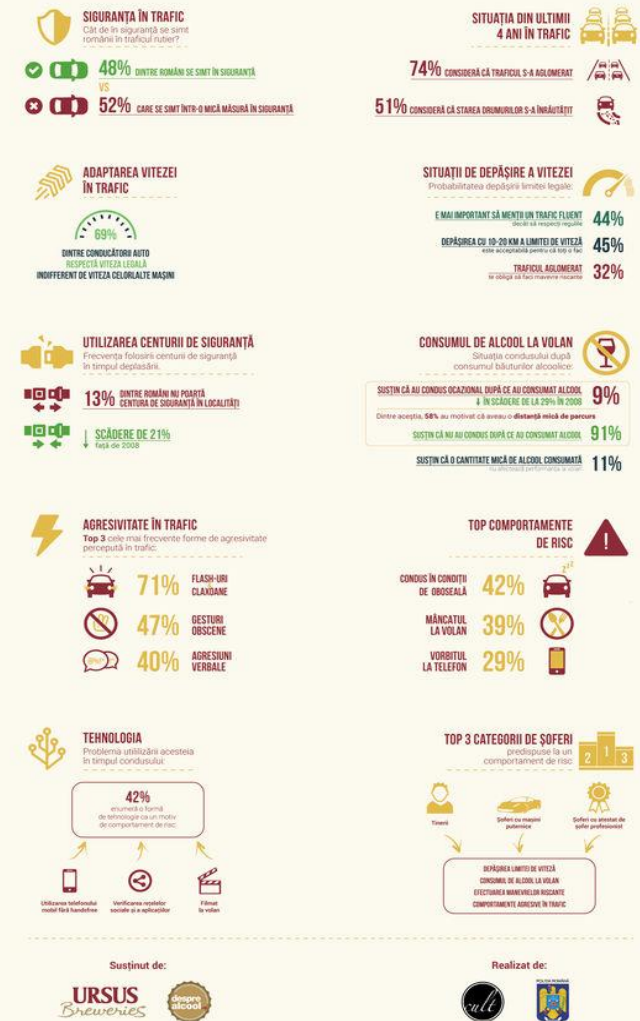
Studiul referitor la atitudinile sociale privind riscul în trafic

- **primul studiu profesionist** referitor la atitudinile sociale privind riscul în trafic, realizat în România
- **trenduri pozitive** - în 2018 față de 2008:
 - mai mulți șoferi respectă limita de viteză legală
 - mai puțini șoferi conduc sub influența alcoolului
 - mai mulți șoferi poartă centura de siguranță
- **provocări noi** - în 2018:
 - utilizarea telefoanelor mobile și a social media
 - persistența anumitor atitudini și comportamente de risc în trafic
 - înmulțirea comportamentelor agresive
 - tendința de victimizare și pasare a responsabilității către partenerii de trafic
 - tinerii, cei care conduc mașini puternice și șoferii cu atestat profesional sunt tentați să adopte comportamente riscante în trafic.

ATTITUDINI SOCIALE PRIVIND RISUL ÎN TRAFIC

Orășele sunt din ce în ce mai aglomerate, oamenii sunt tot timpul pe fugă, iar din dorința să ajungă mai repede la destinație, unii șoferi au tendința să acționeze imprudent.

Am realizat un nou studiu prin care ne propunem să creștem gradul de conștientizare a comportamentelor periculoase în trafic și să surprindem evoluția acestora în ultimii 10 ani în România.



Modalități de responsabilizare a participanților la trafic

- îmbunătățirea pregătirii în vederea obținerii permisului de conducere
- campanii de conștientizare asupra riscului rutier generat de unele abateri periculoase săvârșite frecvent
- parcurgerea unor cursuri de conducere defensivă
- îmbunătățirea mecanismului de impunere a normelor rutiere





**Vă mulțumesc
pentru atenție!**

Col. (r) Costin TĂTUC