

# МИНИСТЕРСТВО НА ВЪТРЕШНИТЕ РАБОТИ



ГЛАВНА ДИРЕКЦИЯ „НАЦИОНАЛНА ПОЛИЦИЯ“  
ОТДЕЛ „ПЪТНА ПОЛИЦИЯ“

ПЪТНОТРАНСПОРТНА ОБСТАНОВКА В  
РЕПУБЛИКА БЪЛГАРИЯ



# ПЪТНОТРАНСПОРТЕН ТРАВМАТИЗЪМ В РЕПУБЛИКА БЪЛГАРИЯ

## 2016 г.

- тежки пътнотранспортни произшествия – 7 404 бр. (със 179 повече от 2015 г.);
- загинали 708 (запазва се както 2015 г.);
- ранени 9 374 (с 403 повече от 2015 г.), от тях 6 871 леко ранени и 2 503 тежко ранени граждани.

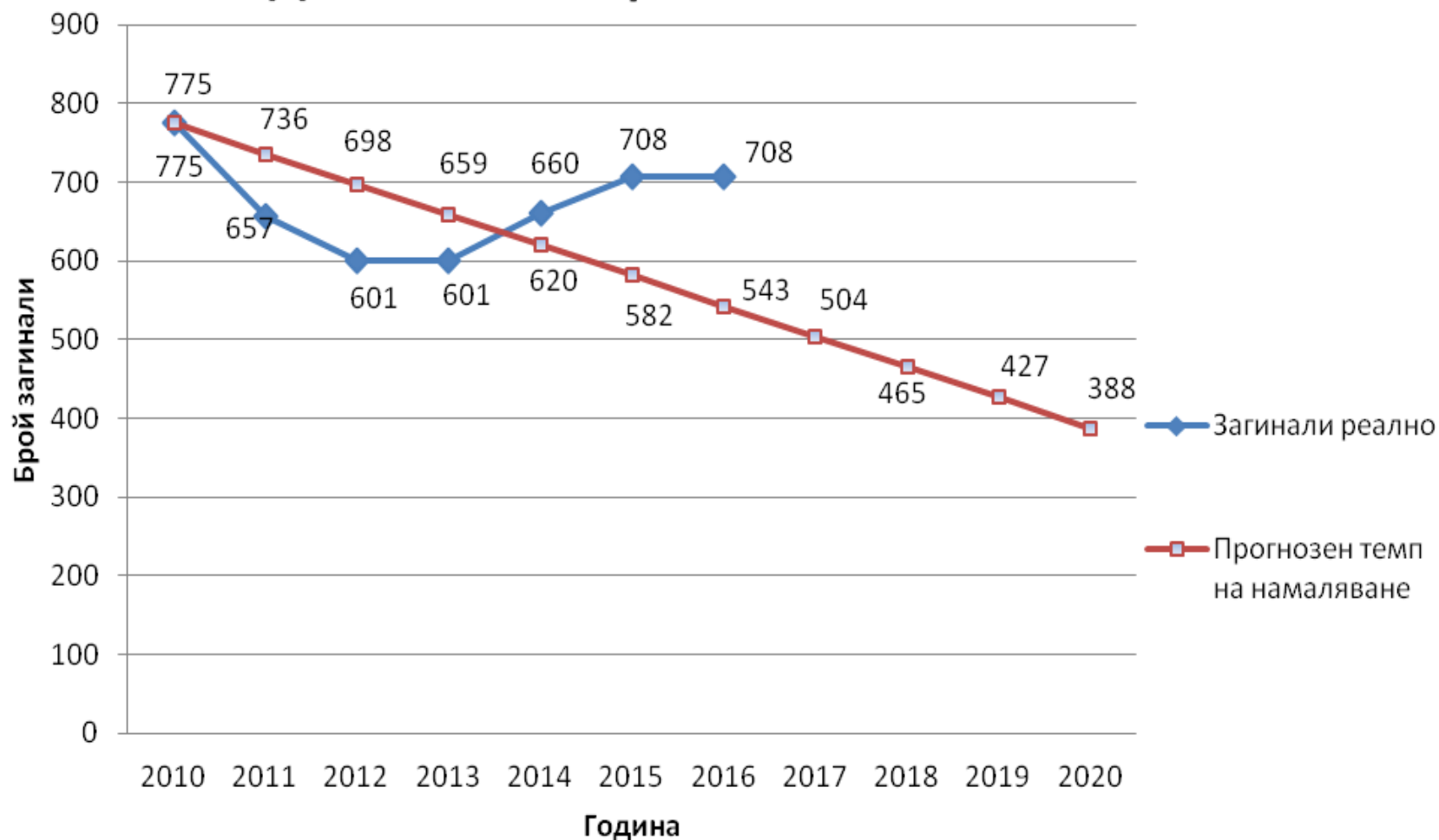
## 2015 г.

- тежки пътнотранспортни произшествия – 7 225 бр.
- загинали 708;
- ранени 8 971, от тях 6 676 леко ранени и 2 295 тежко ранени граждани.

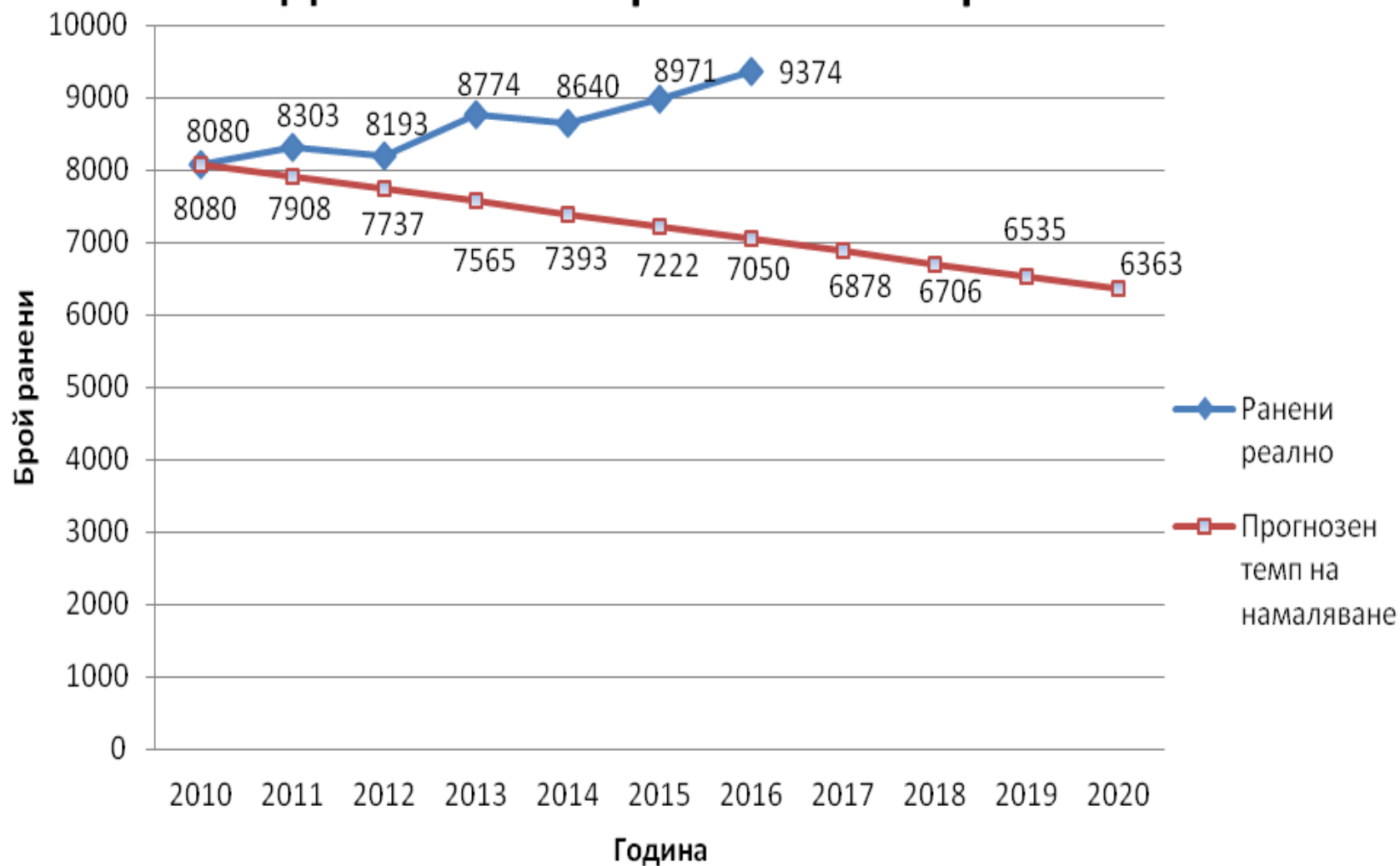
## От началото на 2017 г. до 27.03.2017 г. в страната са настъпили:

- тежки ПТП – 1082 бр. (с 281 по-малко от 2015 г.)
- загинали – 100 (с 19 по-малко от 2015 г.)
- ранени – 1 291 (с 347 по-малко от 2015 г.)

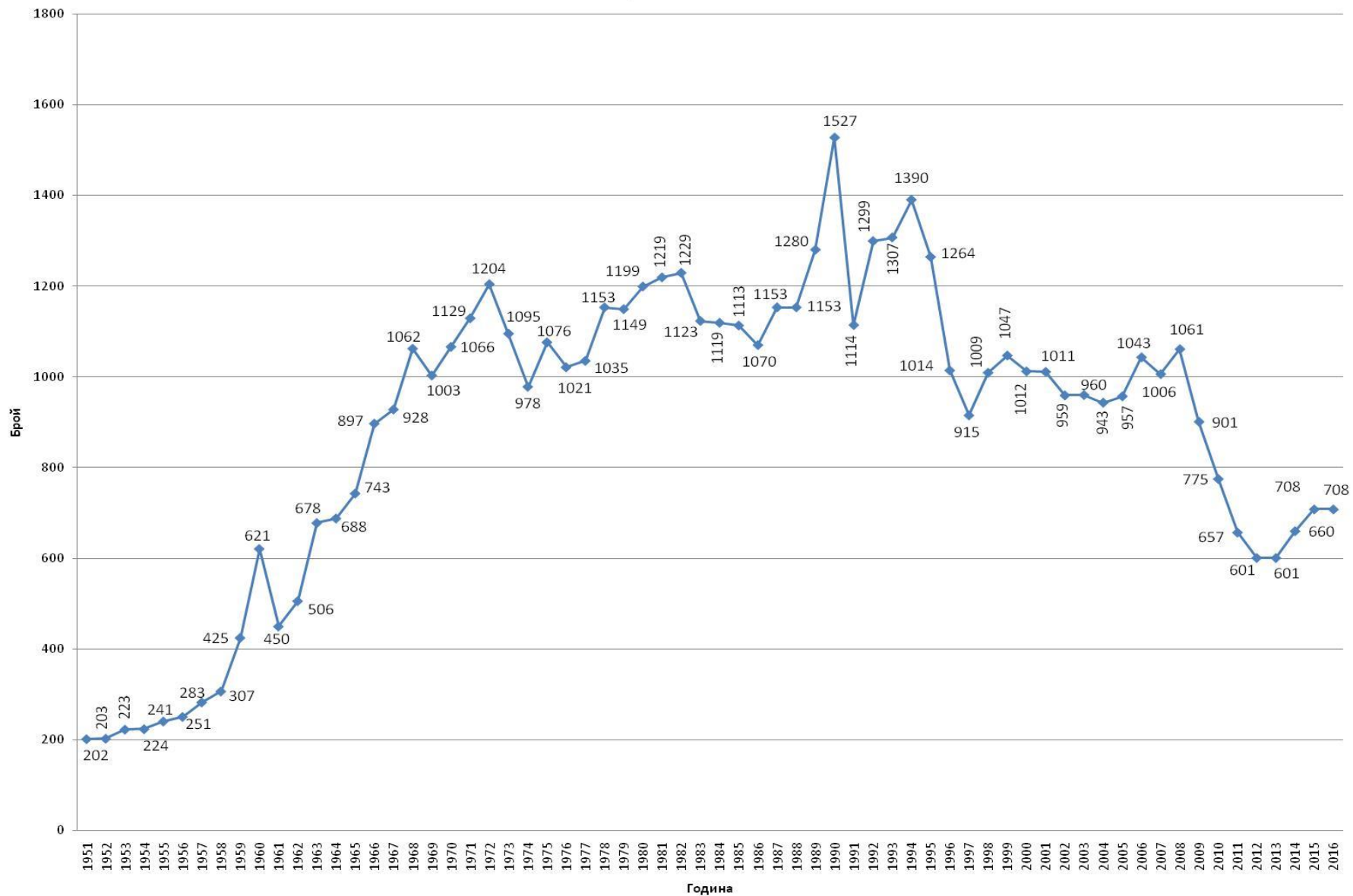
## Динамика на травматизма - загинали



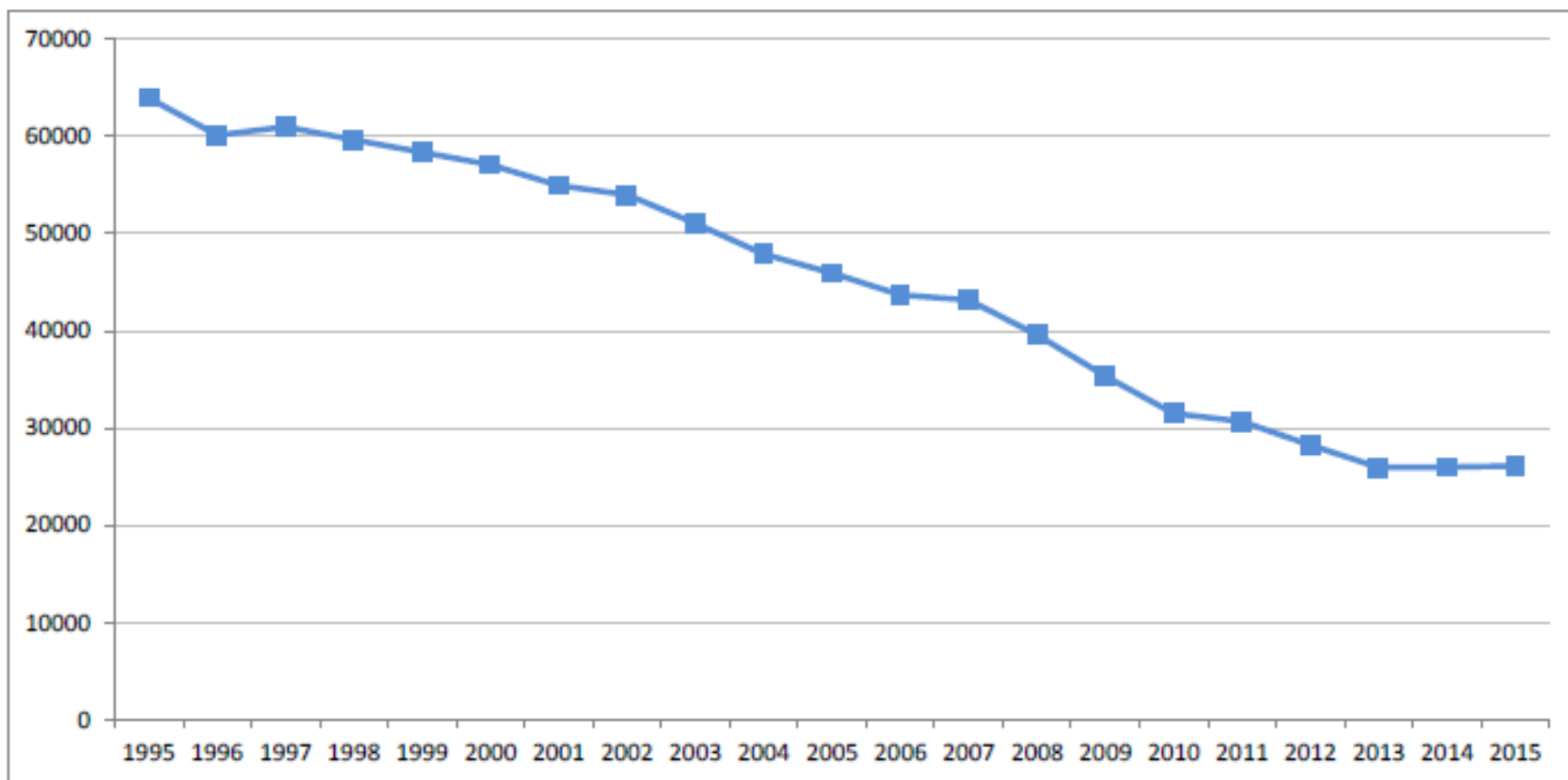
## Динамика на травматизма - ранени



### Загинали в периода 1951 г. - 2016 г.



### Road traffic victims in the European Union, 1995-2015



# ЗАГИНАЛИ НА 1 МИЛИОН ЖИТЕЛИ В ЕС

Държава	2010	2014	2015	2014-2015	2010-2015
Белгия	77	65	67	4%	-10%
България	105	91	98	4%	-12%
Чешка Република	77	65	70	7%	-8%
Дания	46	32	30	-8%	-35%
Германия	45	42	43	3%	-5%
Естония	59	59	50	-15%	-16%
Ирландия	47	42	36	-15%	-22%
Гърция	112	73	74	2%	-36%
Испания	53	36	36	0%	-32%
Франция	64	53	54	2%	-13%
Хърватска	99	73	82	13%	-18%
Италия	70	56	56	1%	-17%
Кипър	73	52	66	27%	-5%
Латвия	103	106	94	-11%	-14%
Литва	95	91	82	-10%	-19%
Люксембург	64	64	58	-9%	-9%
Унгария	74	63	66	3%	-13%
Малта	36	24	26	10%	-27%
Нидерландия	32	28	28	0%	-12%
Австрия	66	51	56	10%	-14%
Полша	102	84	77	-8%	-25%
Португалия	80	61	60	-2%	-33%
Румъния	117	91	95	4%	-21%
Словения	67	52	58	11%	-13%
Словакия	65	48	51	6%	-22%
Финландия	51	42	48	15%	-3%
Швеция	28	28	27	-2%	-1%
Великобритания	30	29	29	-1%	-4%
<b>ЕС</b>	<b>63</b>	<b>51</b>	<b>51,5</b>	<b>1%</b>	<b>-17%</b>

# ОСНОВНИ ПРИЧИНИ ЗА НАСТЪПВАНЕ НА ПТП ПРЕЗ 2016

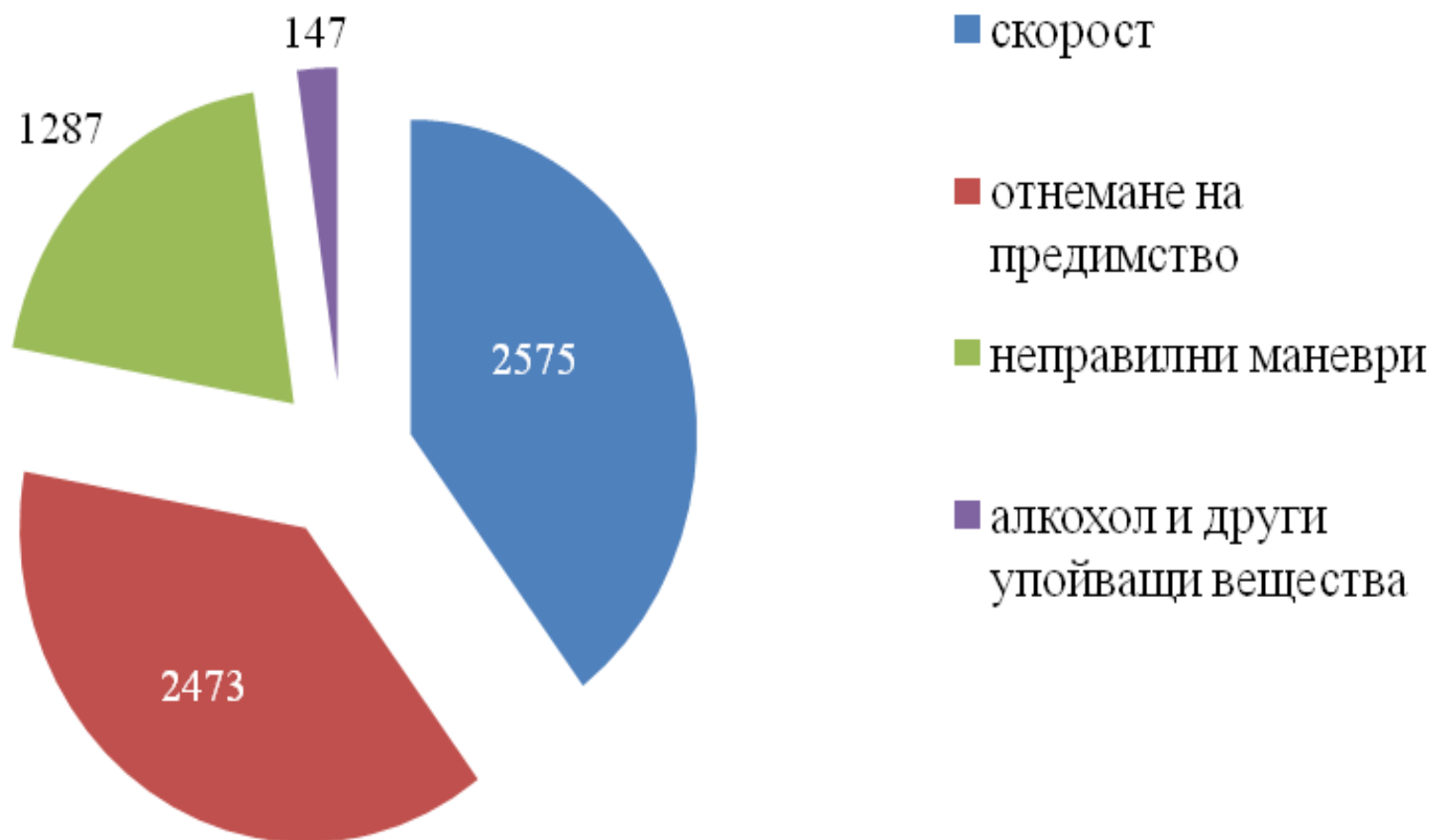
	2016 г.					
	ПТП		Загинали		Ранени	
	бр.	%	бр.	%	бр.	%
<b>НАРУШЕНИЕ НА ВОДАЧ</b>	<b>7166</b>	<b>96,79</b>	<b>672</b>	<b>94,92</b>	<b>9117</b>	<b>97,26</b>
<b>НАРУШЕНИЕ НА ПЕШЕХОДЕЦ</b>	<b>82</b>	<b>1,11</b>	<b>7</b>	<b>0,99</b>	<b>77</b>	<b>0,82</b>
<b>ТЕХНИЧЕСКА НЕИЗПРАВНОСТ НА ППС</b>	<b>9</b>	<b>0,12</b>	<b>0</b>		<b>10</b>	<b>0,11</b>
<b>ПЪТНИ УСЛОВИЯ</b>	<b>6</b>	<b>0,08</b>	<b>0</b>		<b>6</b>	<b>0,06</b>
<b>НАРУШЕНИЕ НА ПЪТНИК</b>	<b>4</b>	<b>0,05</b>	<b>0</b>		<b>4</b>	<b>0,04</b>
<b>ДРУГА ПРИЧИНА</b>	<b>137</b>	<b>1,85</b>	<b>29</b>	<b>4,10</b>	<b>160</b>	<b>1,71</b>
<b>Общо:</b>	<b>7404</b>		<b>708</b>		<b>9374</b>	



## **ОСНОВНИ ПРИЧИНИ, ДОВЕЛИ ДО НАСТЪПВАНЕ НА ПТП (НАРУШЕНИЕ НА ВОДАЧ)**

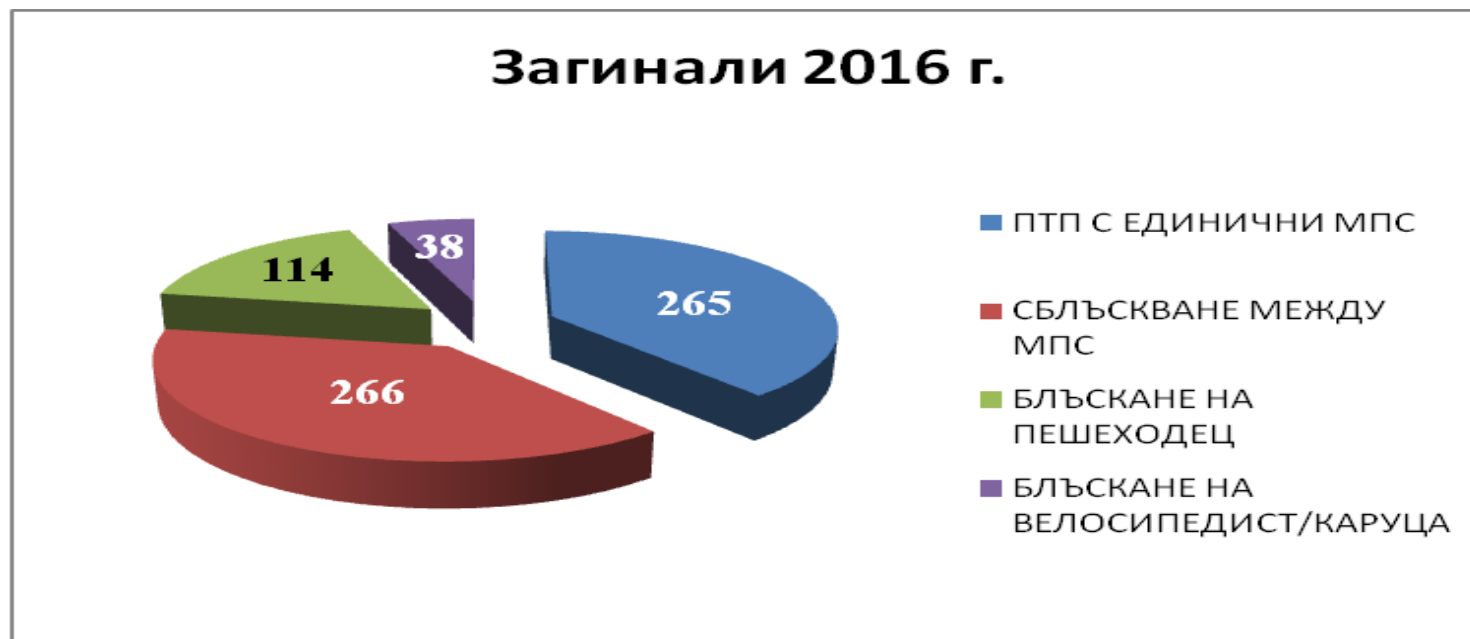
- **несъобразена и превишена скорост;**
- **отнемане на предимство;**
- **навлизане в лентите за насрещно движение;**
- **неправилни маневри;**
- **неправилно изпреварване;**
- **употреба на алкохол или друго упойващо  
вещество**

## БРОЙ ПТП ПО ОСНОВНА ПРИЧИНА ПО НАРУШЕНИЕ НА ВОДАЧ

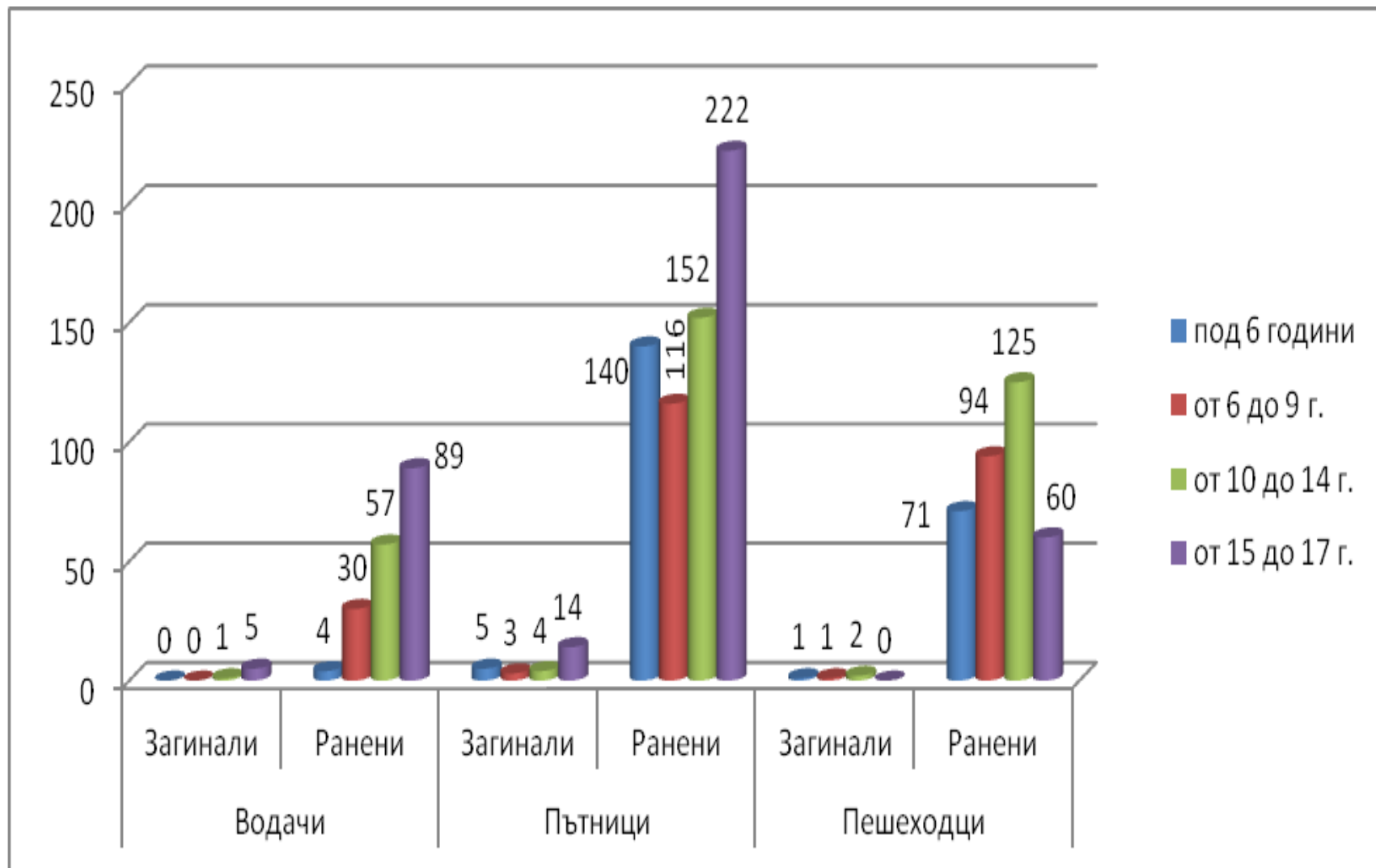


## РАЗПРЕДЕЛЕНИЕ НА ПТП ПО ВИД

Вид ПТП	ПТП	Загинали	Ранени
1. Сблъскване между МПС	2622 (35,41%)	266 (37,57%)	3892 (41,52%)
2. ПТП с единични МПС	2165 (29,24%)	265 (37,43%)	2843 (30,33%)
3. Блъскане на пешеходец	1759 (23,76%)	114 (16,10%)	1729 (18,44%)
4. Блъскане на велосипедист/каруца	437 (5,90%)	38 (5,37%)	430 (4,59%)



# ПЪТНОТРАНСПОРТНИ ПРОИЗШЕСТВИЯ С ДЕЦА ПРЕЗ 2016



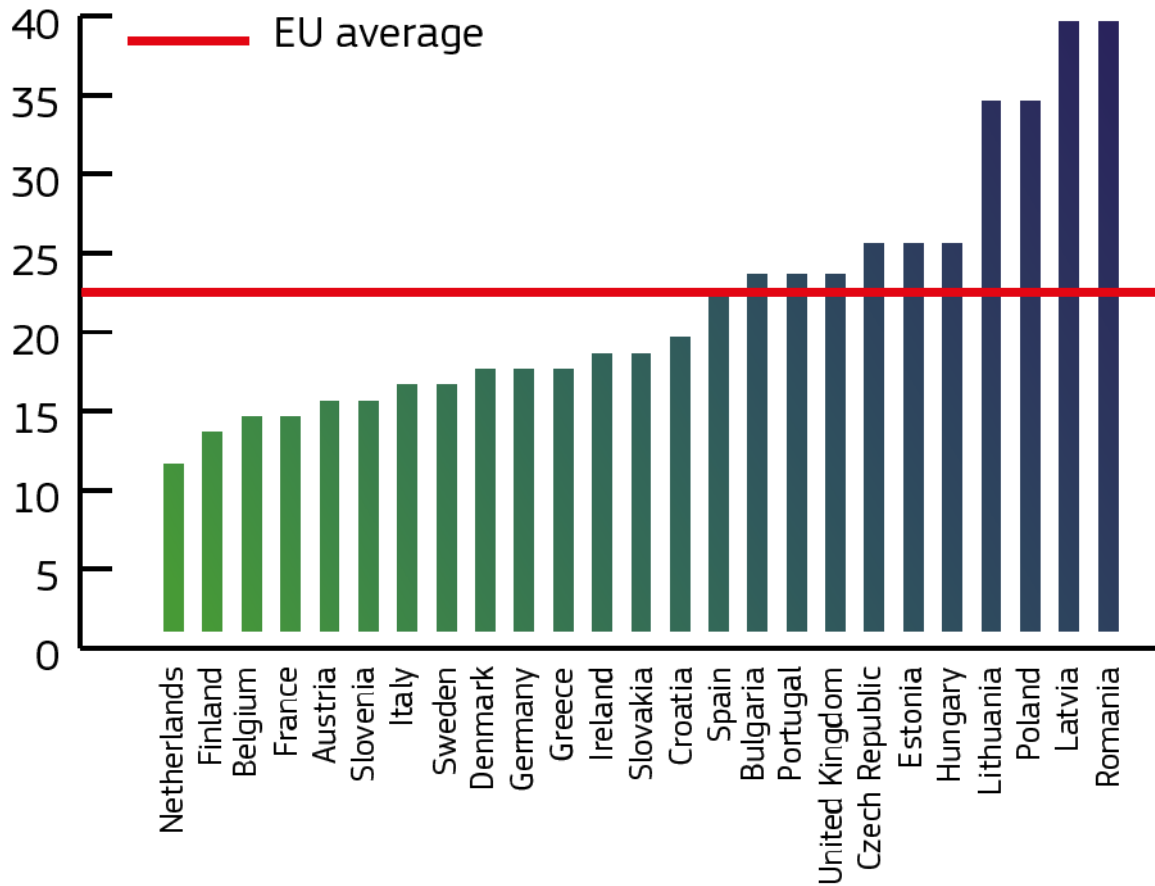
# ПЪТНОТРАНСПОРТНИ ПРОИЗШЕСТВИЯ С ДЕЦА ПРЕЗ ПОСЛЕДНИТЕ ГОДИНИ

Година	Загинали	Ранени	Общ травматизъм - загинали и ранени
<b>2011</b>	26	1077	1103
<b>2012</b>	26	1080	1106
<b>2013</b>	29	1133	1162
<b>2014</b>	33	1056	1089
<b>2015</b>	29	1088	1117
<b>2016</b>	<b>36</b>	<b>1160</b>	<b>1196</b>

# УЯЗВИМИ УЧАСТНИЦИ В ДВИЖЕНИЕТО ПО ПЪТИЩАТА ВЪЗРАСТНИ ХОРА - ПЕШЕХОДЦИ

Година	Загинали пешеходци (над 64 г.)	Общо загинали пешеходци	% загинали (над 64 г.) от общия брой загинали пешеходци (~)
<b>2011</b>	<b>66</b>	<b>149</b>	<b>44</b>
<b>2012</b>	<b>67</b>	<b>135</b>	<b>50</b>
<b>2013</b>	<b>59</b>	<b>108</b>	<b>55</b>
<b>2014</b>	<b>77</b>	<b>156</b>	<b>49</b>
<b>2015</b>	<b>83</b>	<b>164</b>	<b>51</b>
<b>2016</b>	<b>62</b>	<b>118</b>	<b>53</b>

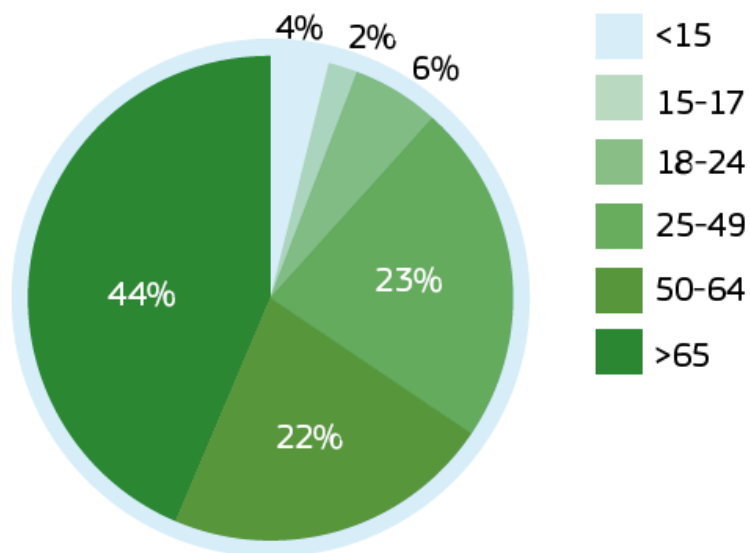
## PEDESTRIANS' SHARE OF ALL ROAD DEATHS, PER COUNTRY



NL	11%	HR	19%
FI	13%	ES	22%
BE	14%	BG	23%
FR	14%	PT	23%
AT	15%	UK	23%
SI	15%	CZ	25%
IT	16%	EE	25%
SE	16%	HU	25%
DK	17%	LT	34%
DE	17%	PL	34%
EL	17%	LV	39%
IE	18%	RO	39%
SK	18%	EU	22%

# ЗАГИНАЛИ ПЕШЕХОДЦИ В ЕС ПО ВЪЗРАСТ

## PEDESTRIAN FATALITIES PER AGE GROUP



The share of elderly is also higher among the pedestrian fatalities than among the total road deaths. Around 44% of all killed pedestrians were 65 years or older. The 15-24 year olds make up only 8% of the pedestrian fatalities.



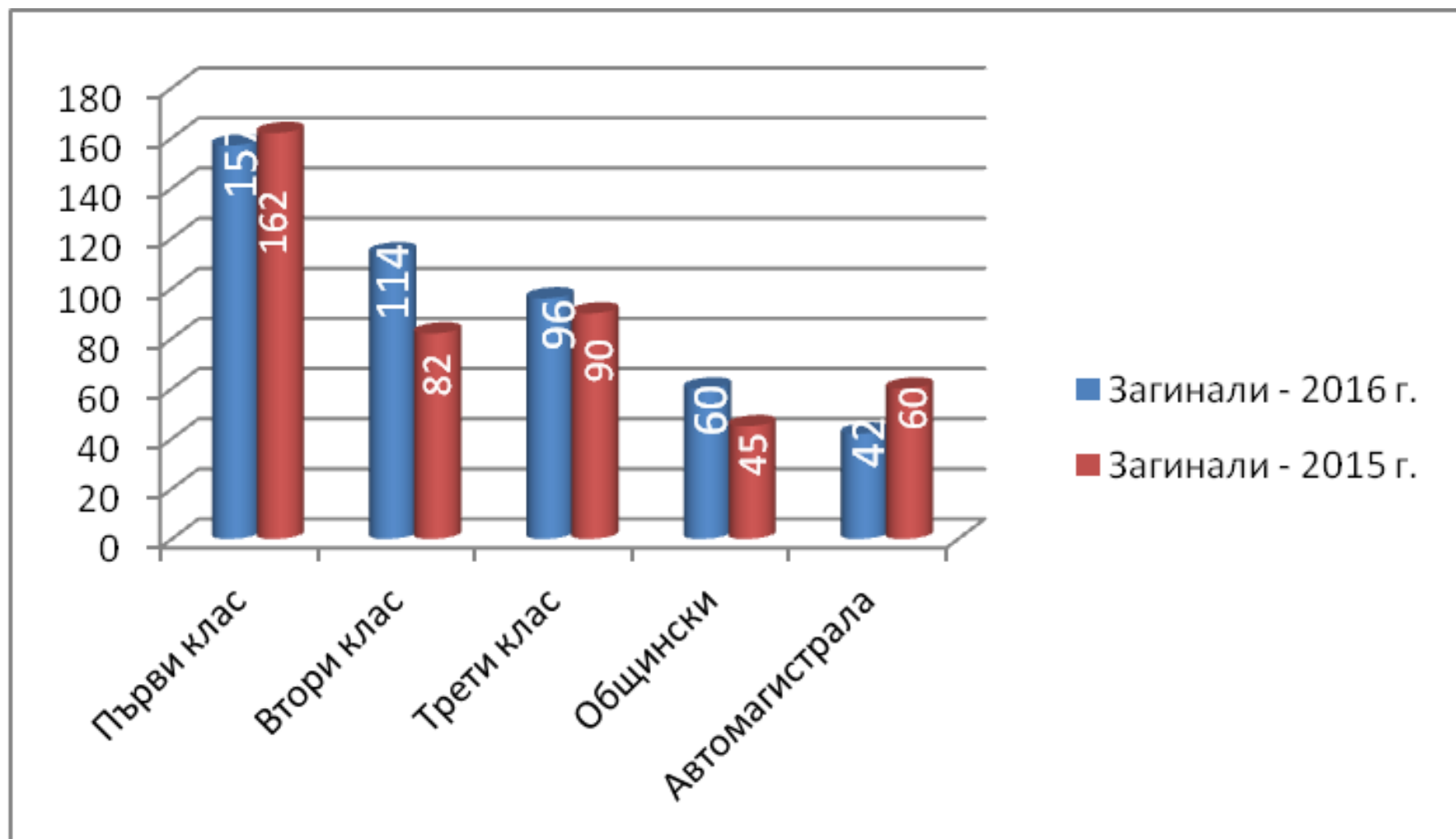
# СЪСТОЯНИЕ НА ТРАВМАТИЗМА ПРИ ПТП ПО МЕСЕЦИ ОТ 2011 ДО 2016

ГОДИНА МЕСЕЦ	ЗАГИНАЛИ						РАНЕНИ					
	2016	2015	2014	2013	2012	2011	2016	2015	2014	2013	2012	2011
ЯНУАРИ	33	51	43	35	26	44	490	643	569	570	519	531
ФЕВРУАРИ	44	42	42	39	24	50	555	582	502	490	346	472
МАРТ	49	44	51	25	47	37	684	558	610	527	522	520
АПРИЛ	45	64	47	48	50	58	723	624	652	687	622	580
МАЙ	63	53	58	44	46	50	824	805	728	767	698	652
ЮНИ	67	64	46	55	59	48	931	822	757	841	772	822
ЮЛИ	<b>81</b>	71	<b>86</b>	<b>64</b>	<b>63</b>	<b>71</b>	<b>1016</b>	<b>937</b>	<b>958</b>	<b>942</b>	<b>871</b>	<b>893</b>
АВГУСТ	<b>75</b>	<b>76</b>	51	62	57	<b>80</b>	<b>1028</b>	<b>997</b>	939	<b>988</b>	<b>852</b>	<b>899</b>
СЕПТЕМВРИ	71	<b>76</b>	<b>74</b>	60	<b>74</b>	52	892	828	<b>787</b>	872	811	771
ОКТОМВРИ	66	60	65	<b>64</b>	49	56	802	732	775	706	851	823
НОЕМВРИ	66	58	40	53	56	60	712	732	597	759	665	600
ДЕКЕМВРИ	48	49	57	52	50	52	717	711	766	627	664	738
<b>ОБЩО:</b>	<b>708</b>	<b>708</b>	<b>660</b>	<b>601</b>	<b>601</b>	<b>658</b>	<b>9374</b>	<b>8971</b>	<b>8640</b>	<b>8776</b>	<b>8193</b>	<b>8301</b>

# РАЗПРЕДЕЛЕНИЕ НА ПТП ПО ВИД НА ПЪТЯ ПРЕЗ 2016

Вид на пътя	Тежест на ПТП по отношение на загиналите	2016 г.			2015 г.		
		ПТП	Загинали	Ранени	ПТП	Загинали	Ранени
Първи клас	4,90	770	157	1150	701	162	1044
Втори клас	5,17	589	114	872	529	82	753
Трети клас	6,78	651	96	905	565	90	767
Общински	5,50	330	60	412	300	45	384
Автомагистрала	6,10	256	42	371	191	60	286
Извън пътна мрежа		4	1	6	0	0	0
Селскостопански		2	0	2	0	0	0
Горски		1	0	1	1	0	1
<b>Общо:</b>		<b>2603</b>	<b>470</b>	<b>3719</b>	<b>2287</b>	<b>439</b>	<b>3235</b>

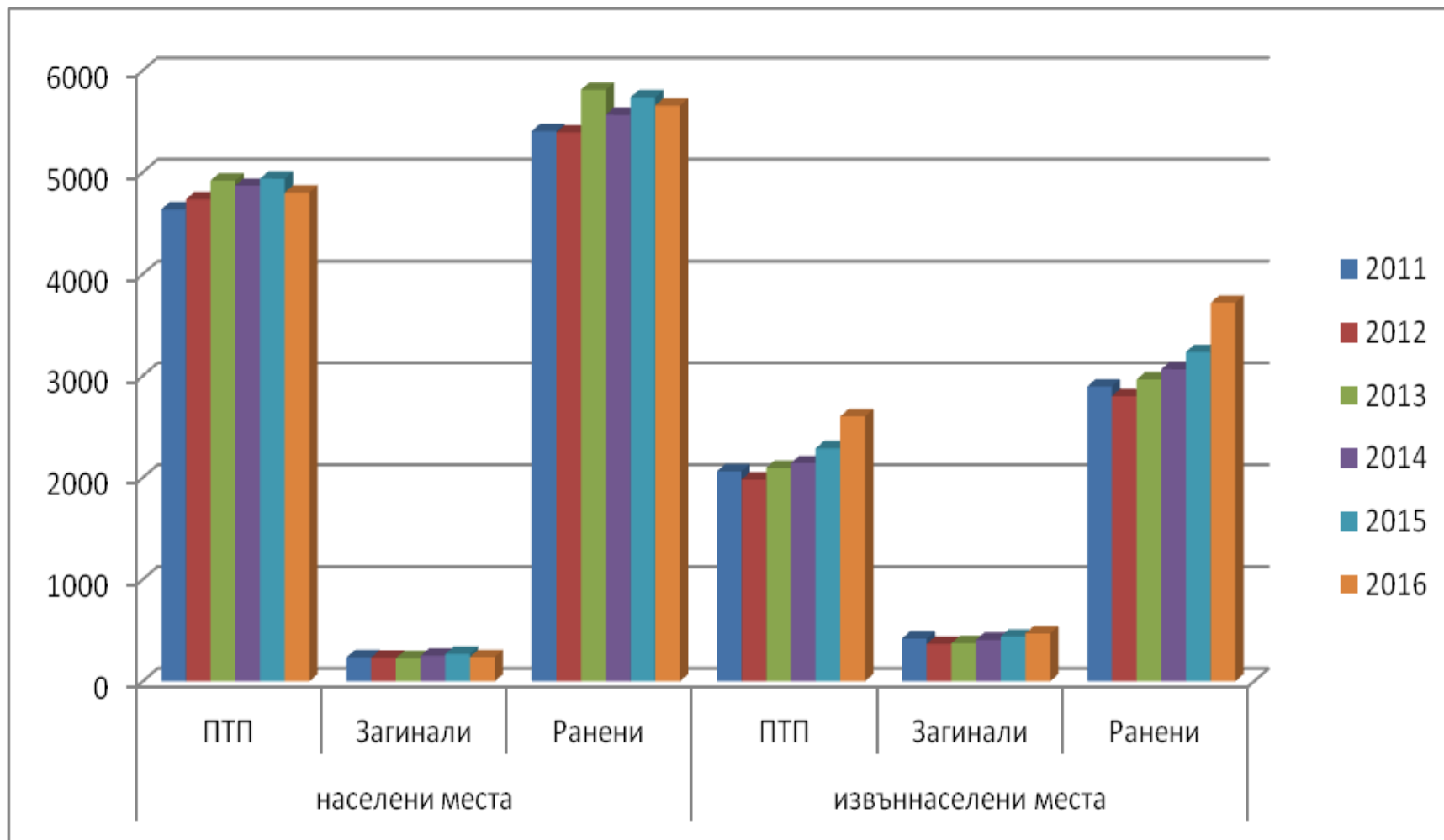
# РАЗПРЕДЕЛЕНИЕ НА ПТП ПО ВИД НА ПЪТЯ ПРЕЗ 2016



# РАЗПРЕДЕЛЕНИЕ НА ПТП ПО МЯСТО ПРЕЗ 2016

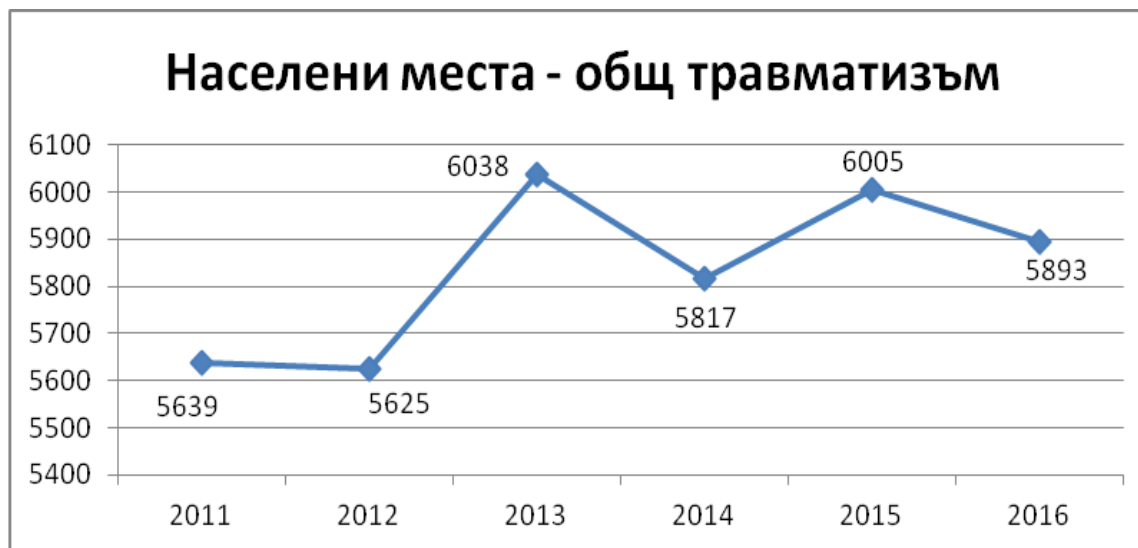
<b>Място</b>	<b>ПТП</b>	<b>Загинали</b>	<b>Ранени</b>	<b>Общо загинали и ранени</b>
<b>Населени места</b>	<b>4801</b>	<b>238</b>	<b>5655</b>	<b>5893</b>
<b>Извън населени места</b>	<b>2603</b>	<b>470</b>	<b>3719</b>	<b>4189</b>
<b>ОБЩО:</b>	<b>7404</b>	<b>708</b>	<b>9374</b>	<b>10 082</b>

## РАЗПРЕДЕЛЕНИЕ НА ПТП ПО МЯСТО ПРЕЗ 2016



# ПТП В НАСЕЛЕНИТЕ МЕСТА ОТ 2011 ДО 2016

Място	Населени места			Извъннаселени места		
	ПТП	Загинали	Ранени	ПТП	Загинали	Ранени
<b>2011</b>	4636	235	5404	2062	421	2897
<b>2012</b>	4736	233	5392	1981	368	2801
<b>2013</b>	4919	227	5811	2097	374	2965
<b>2014</b>	4869	251	5566	2143	409	3066
<b>2015</b>	4938	269	5736	2287	439	3235
<b>2016</b>	<b>4801</b>	<b>238</b>	<b>5655</b>	<b>2603</b>	<b>470</b>	<b>3719</b>



# ПТП В НАСЕЛЕНИТЕ МЕСТА 2016

<b>По вид на участник в ПТП</b>		
<b>Вид на участник в ПТП</b>	<b>Убити</b>	<b>Ранени</b>
<b>Водачи</b>	<b>112</b>	<b>2319</b>
<b>Пътници</b>	<b>37</b>	<b>1612</b>
<b>Пешеходци</b>	<b>88</b>	<b>1721</b>
<b>Работници на пътя</b>	<b>1</b>	<b>3</b>
<b>Общо :</b>	<b>238</b>	<b>5655</b>

# ПТП В НАСЕЛЕНИТЕ МЕСТА 2016

Поради нарушение на водач			
НАРУШЕНИЕ НА 1-ВИ ВОДАЧ	ПТП	Убити	Ранени
ОТНЕМАНЕ ПРЕДИМСТВО НА ПЕШЕХОДЕЦ	1031	39	1034
НЕСЪОБРАЗЕНА СКОРОСТ С ПЪТНИТЕ УСЛОВИЯ	755	65	1000
ОТНЕМАНЕ ПРЕДИМСТВО НА ППС НА КРЪСТОВИЩЕ	546	13	707
НЕСЪОБРАЗЕНА СКОРОСТ С ДРУГИ УСЛОВИЯ	342	28	417
ОТНЕМАНЕ ПРЕДИМСТВО НА ППС ПРИ ЗАВИВАНЕ	318	10	390
НЕПРАВИЛНО ДВИЖЕНИЕ НАЗАД	232	14	227
НЕСПАЗВАНЕ ДИСТАНЦИЯ	216	2	256
ОТНЕМАНЕ НА ДРУГО ПРЕДИМСТВО	156	6	201
ОТНЕМАНЕ ПРЕДИМСТВО НА ППС ПРИ ПРЕМИНАВАНЕ В СЪСЕДНА ПЪТНА ЛЕНТА	113	0	126
НАВЛИЗАНЕ В НАСРЕЦНОТО ДВИЖЕНИЕ	112	5	194
УПОТРЕБА НА АЛКОХОЛ	83	4	104



# ПТП В НАСЕЛЕНИТЕ МЕСТА 2016

## По вид на ПТП

Вид на ПТП	ПТП	Убити	Ранени
БЛЪСКАНЕ НА ПЕШЕХОДЕЦ	1669	84	1665
СБЛЪСКВАНЕ МЕЖДУ МПС СТРАНИЧНО	629	13	810
СБЛЪСКВАНЕ МЕЖДУ МПС КОСО	452	11	630
БЛЪСКАНЕ НА ВЕЛОСИПЕДИСТ	342	18	327
СБЛЪСКВАНЕ МЕЖДУ МПС ОТЗАД	290	8	360
СБЛЪСКВАНЕ МЕЖДУ МПС ЧЕЛНО	205	10	337
БЛЪСКАНЕ В СТЬЛЪБ	183	16	282
БЛЪСКАНЕ В ДЪРВО	129	20	167
ПАДАНЕ НА ПЪТНИК	122	1	131
БЛЪСКАНЕ НА СПРЯНО ППС	113	6	162
ПРЕОБРЪЩАНЕ НА МПС ИЗВЪН ПЪТНОТО ПЛАТНО	109	12	144
БЛЪСКАНЕ В ПРЕДПАЗНА ОГРАДА	92	8	105
ПРЕОБРЪЩАНЕ НА МПС НА ПЪТНОТО ПЛАТНО	88	5	95
БЛЪСКАНЕ НА ПАРКИРАНО ППС	75	4	92
БЛЪСКАНЕ В КРАЙПЪТНО СЪОРЪЖЕНИЕ	54	3	67

# ПТП В НАСЕЛЕНИТЕ МЕСТА 2016

По характерно място			
Място на ПТП	ПТП	Убити	Ранени
ПЪТЕН УЛИЧЕН УЧАСТЪК	2843	172	3374
КРЪСТОВИЩЕ	1717	46	2011
ПЪТЕН ВЪЗЕЛ	67	1	85
МОСТ	27	4	32

По характерно място			
Характерно място	ПТП	Убити	Ранени
ПЕШЕХОДНА ПЪТЕКА ОЧЕРТАНА С ПЪТНА МАРКИРОВКА	262	3	282
ПЕШЕХОДНА ПЪТЕКА ТИП ЗЕБРА ""	120	2	126
СПИРКА	87	6	100

# ПТП В НАСЕЛЕНИТЕ МЕСТА 2016

<b>ПТП в населените места по вид на ППС</b>			
<b>Вид ППС</b>	<b>ПТП</b>	<b>Убити</b>	<b>Ранени</b>
ЛЕК АВТОМОБИЛ	3463	169	4197
ТОВАРЕН АВТОМОБИЛ	367	22	399
МОТОЦИКЛЕТ	258	15	274
ВЕЛОСИПЕД	145	8	145
АВТОБУС	127	7	158
МОТОПЕД	95	3	100
ВЛЕКАЧ	36	3	54
СПЕЦИАЛЕН АВТОМОБИЛ	33	2	36
ТРАМВАЙ	19	0	21
ТРОЛЕЙ	18	0	18
КАРУЦА	17	0	27
Други	222	9	225
<b>Общо :</b>	<b>4801</b>	<b>238</b>	<b>5655</b>

# АДМИНИСТРАТИВНОКАЗАТЕЛНА ДЕЙНОСТ

- **Употреба на алкохол**

През 2016 са установени 16 659 (за 2015 - 13 293) водачи управляващи МПС след употреба на алкохол. От тях 8 891 (за 2015 - 7 228) до 1,2 промила и 7 768 (за 2015 - 6 065) над 1,2 промила.

- **Неправоспособни водачи**

През 2016 са установени 30 432 неправоспособни водачи (за 2015 - 22 031).

- **Наркотични вещества и техни аналози**

От месец март 2016 до края на 2016 в страната са установени 1282 водачи управляващи МПС под въздействие на наркотични вещества или техни аналози. От тях 556 са установени с полеви тестове, а 726 с техническо средство.

- ОДМВР Бургас - 317;
- СДВР - 144;
- ОДМВР Пазарджик - 104;
- ОДМВР Плевен - 104;
- ОДМВР Ст.Загора - 96;
- ОДМВР В Търново - 81;
- ОДМВР Пловдив - 80;
- ОДМВР Кюстендил - 77;

# ОСНОВНИ НАСОКИ В РАБОТАТА НА ПЪТНА ПОЛИЦИЯ

1. Провеждане на превантивни кампании.
2. Въвеждане на нови автоматизирани технически средства за контрол.
3. Изграждане на единен център за обработка на нарушенията от автоматизираните технически средства за контрол.
4. Изпълнение на мерките от Плана за превенция и противодействие на корупцията в системата на МВР.
5. Развитие на информационните системи на пътна полиция.
6. Въвеждане на електронни услуги за гражданите.
7. Изпълнение на ангажименти, възникнали от пълноправното ни членство в ЕС.



БЛАГОДАРЯ ЗА ВНИМАНИЕТО!

КОМИСАР БОЙКО РАНОВСКИ –  
НАЧАЛНИК НА ОТДЕЛ „ПЪТНА ПОЛИЦИЯ“ ПРИ  
ГЛАВНА ДИРЕКЦИЯ „НАЦИОНАЛНА ПОЛИЦИЯ“

[branovski.150@mvr.bg](mailto:branovski.150@mvr.bg)